

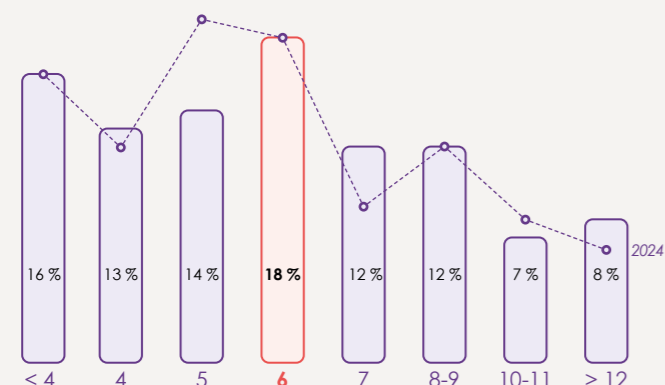
La clientèle



NOMBRE ANNUEL DE VISITES PAR CLIENT

6,4 visites en moyenne

En 2024 : 6 visites



TICKET PAR CLIENT

42 euros en moyenne

En 2024 : 40,4 €

Tranche de prix	Pourcentage
< 25 €	2%
25-30 €	7%
30-35 €	17%
35-40 €	19%
40-45 €	24%
45-50 €	15%
> 50 €	16%

Répartition des salons par ticket moyen.

Le dirigeant et ses équipes



NOMBRE DE PERSONNES ACTIVES

2,7 personnes en moyenne

En 2024 : 2,8 personnes

Tranche de personnes	Pourcentage
1-2	35%
2-3	25%
3-4	30%
4-5	3%
> 5	7%

Répartition des salons par nombre de personnes actives

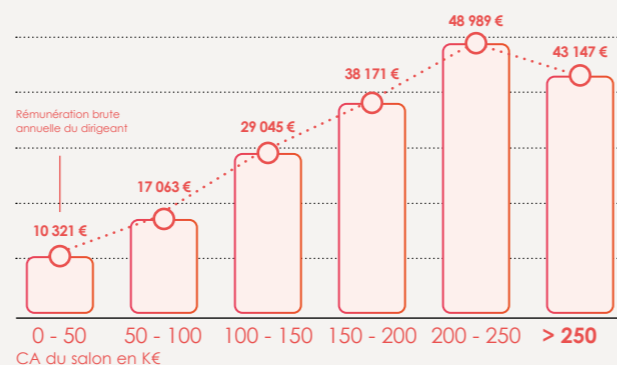
Une personne productive génère cette année un CA moyen de **55 757 €**



TEMPS DE TRAVAIL & RÉMUNÉRATION DU DIRIGEANT

1 582 heures en moyenne

En 2024 : 1 650 heures



Rémunération brute annuelle du dirigeant

CA du salon en K€

Les investissements et leur financement



INVESTISSEMENTS DE L'EXERCICE

3 696 euros en moyenne

En 2024 : 4 578 €

Tranche CA	Investissement (€)
Tranche CA 1 : 0-100 K€	1 182 €
Tranche CA 2 : 100-200 K€	5 174 €
Tranche CA 3 : > 200 K€	4 378 €



REMBOURSEMENTS EMPRUNTS

7 486 euros en moyenne

En 2024 : 6 302 €

Tranche CA	Remboursement (€)
Tranche CA 1 : 0-100 K€	2 911 €
Tranche CA 2 : 100-200 K€	7 408 €
Tranche CA 3 : > 200 K€	13 592 €



Pour les salons ayant acheté un fonds de commerce, la valeur de celui-ci représente en moyenne **22 %** des produits d'exploitation TTC.

L'observatoire FIDUCIAL de la coiffure

Pour tous renseignements
FIDUCIAL - Direction des Relations Extérieures
38, rue Sergent Michel Berthet - C.S. 50614 - 69258 Lyon Cedex 09
Tél. 08 05 77 11 77 (appel gratuit à partir d'un poste fixe) - contact.relations.exterieures@fiducial.fr

Ce document est la propriété de FIDUCIAL. Toute utilisation ou reproduction totale ou partielle est soumise à l'obtention de l'accord écrit de FIDUCIAL.



FIDUCIAL - Direction de la Communication - ISSN 2780-9544 - 00599-FICLE-MET-08-2019 (07.25)



L'observatoire FIDUCIAL de la coiffure



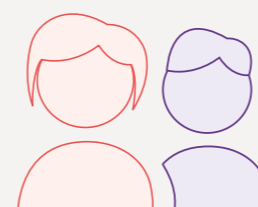
2025

Données recueillies en 2025 sur la base des résultats arrêtés en 2024

L'offre



TYPE DE PRESTATIONS



Mixtes

91%

En 2024

88%



Femmes

7%

8%



Hommes

2%

4%



GAMME DE PRIX FEMME / MIXTE

Moyenne gamme

Low cost



5%

En 2024

5%

Haut de gamme



26%

20%

Luxe

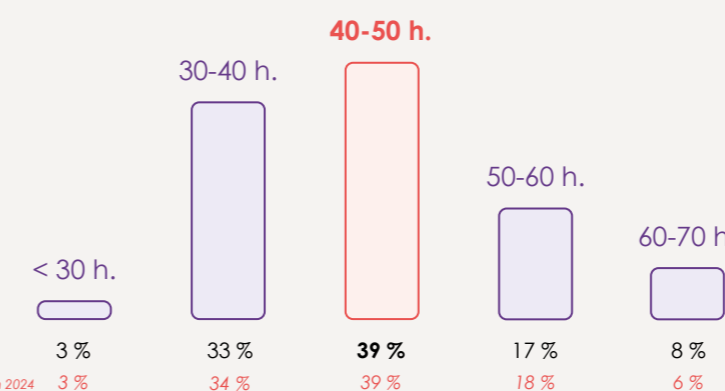


5%

6%



DURÉE D'OUVERTURE HEBDOMADAIRE



En 2024

3%

34%

39%

18%

6%

Le mode d'exploitation

EXPLOITANT

Femmes 80%
Hommes 20%

ÂGE DU DIRIGEANT

47,5 ans en moyenne

En 2024 : 47,8 ans

20-29 ans	3%
30-39 ans	21%
40-49 ans	28%
50-59 ans	41%
60-69 ans	7%

RÉGIME FISCAL

Impôt sur le Revenu 47%
Impôt des Sociétés 53%

LOCALISATION

Centre commercial 10%
Milieu urbain 63%
Milieu rural 27%

LE MOT DE FIDUCIAL

Les salons de coiffure continuent leur progression de chiffre d'affaire amorcée l'année dernière.

Cette tendance est due aux effets conjugués de l'augmentation du ticket moyen et de la fréquentation des clients.

Ce développement d'activité s'est accompagné d'une amélioration de la productivité avec des effectifs relativement stables et un CA moyen par personne productive en progression de presque 6%.

Compte tenu de l'augmentation des charges externes et de la masse salariale, les résultats demeurent stables.

La trésorerie moyenne s'améliore surtout pour les salons les plus importants ; mais le rythme des investissements ralentit.

Compte de résultat



SI ASSUJETTI À L'IR

(impôt sur le revenu)

	Tranche 1 0-50 K€ 29 % du panel	Tranche 2 50-100 K€ 33 % du panel	Tranche 3 100-150 K€ 19 % du panel	Tranche 4 150-200 K€ 10 % du panel	Tranche 5 200-250 K€ 5 % du panel	Tranche 6 > 250 K€ 4 % du panel	Moyenne 2025	Moyenne 2024
Ventes de produits	1 253 €	2 836 €	7 147 €	11 436 €	13 894 €	18 491 €	5 159 €	4 864 €
Prestations de services	35 791 €	68 126 €	112 841 €	157 729 €	210 327 €	249 384 €	89 670 €	86 831 €
Produits d'exploitation	38 450 € 100 %	71 931 € 100 %	122 227 € 100 %	171 311 € 100 %	227 269 € 100 %	274 299 € 100 %	96 582 € 100 %	93 924 € 100 %
Marge brute	34 994 € 91 %	65 247 € 91 %	109 007 € 89 %	154 800 € 90 %	201 186 € 89 %	243 591 € 89 %	86 794 € 90 %	84 407 € 90 %
Locations immobilières	-5 290 € -14 %	-6 008 € -8 %	-7 026 € -6 %	-7 995 € -5 %	-13 826 € -6 %	-11 105 € -4 %	-6 760 € -7 %	-6 789 € -7 %
Autres charges externes	-8 284 € -22 %	-13 545 € -19 %	-19 686 € -16 %	-19 200 € -11 %	-32 454 € -14 %	-35 119 € -13 %	-15 457 € -16 %	-14 842 € -16 %
Charges de personnel ⁽¹⁾	-8 863 € -23 %	-27 500 € -38 %	-52 465 € -43 %	-85 523 € -50 %	-110 375 € -49 %	-132 369 € -48 %	-40 456 € -42 %	-39 987 € -43 %
Excédent Brut d'Exploitation	12 422 € 32 %	17 987 € 25 %	29 624 € 24 %	41 849 € 24 %	44 222 € 19 %	64 646 € 24 %	23 924 € 25 %	22 601 € 24 %
Dotations amortissements et provisions	-1 269 € -3 %	-1 521 € -3 %	-3 038 € -2 %	-4 647 € -2 %	-5 317 € -2 %	-6 761 € -3 %	-2 423 € -3 %	-2 347 € -2 %
Résultat Exploitation	11 153 € 29 %	16 466 € 22 %	26 586 € 22 %	37 202 € 22 %	38 905 € 17 %	57 885 € 21 %	21 501 € 22 %	20 254 € 22 %
Résultat Net (avant IR)	10 120 € 26 %	17 848 € 25 %	27 039 € 22 %	37 096 € 22 %	38 832 € 17 %	59 564 € 22 %	21 793 € 23 %	20 068 € 21 %

⁽¹⁾ y compris les charges sociales du dirigeant



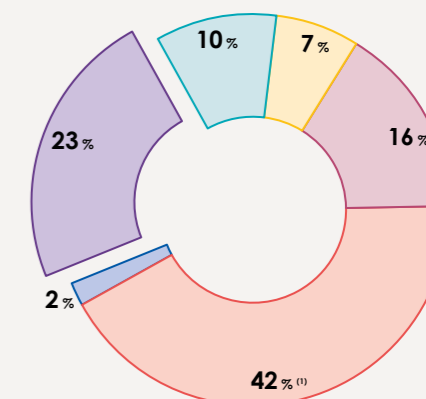
SI ASSUJETTI À L'IS

(impôt sur les sociétés)

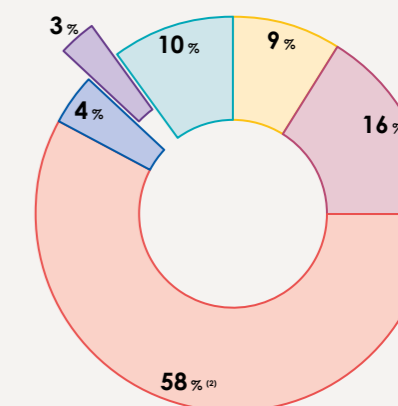
	Tranche 1 0-50 K€ 3 % du panel	Tranche 2 50-100 K€ 20 % du panel	Tranche 3 100-150 K€ 26 % du panel	Tranche 4 150-200 K€ 18 % du panel	Tranche 5 200-250 K€ 11 % du panel	Tranche 6 > 250 K€ 22 % du panel	Moyenne 2025	Moyenne 2024
Ventes de produits	394 €	3 583 €	7 853 €	7 495 €	12 575 €	21 312 €	10 159 €	12 406 €
Prestations de services	38 050 €	71 000 €	114 159 €	161 786 €	208 254 €	321 335 €	167 422 €	156 140 €
Produits d'exploitation	38 535 € 100 %	76 564 € 100 %	124 907 € 100 %	174 235 € 100 %	223 725 € 100 %	348 969 € 100 %	181 342 € 100 %	172 835 € 100 %
Marge brute	35 059 € 91 %	69 596 € 91 %	113 227 € 91 %	156 890 € 90 %	203 371 € 91 %	315 249 € 90 %	164 052 € 90 %	156 085 € 90 %
Locations immobilières	-6 969 € -18 %	-8 365 € -11 %	-10 846 € -9 %	-15 175 € -9 %	-17 886 € -8 %	-32 103 € -9 %	-16 450 € -9 %	-14 336 € -8 %
Autres charges externes	-8 983 € -23 %	-15 371 € -20 %	-21 659 € -17 %	-25 532 € -15 %	-34 912 € -16 %	-49 155 € -14 %	-28 165 € -16 %	-27 809 € -16 %
Charges de personnel ⁽²⁾	-17 208 € -45 %	-43 091 € -56 %	-75 584 € -61 %	-109 968 € -63 %	-125 435 € -56 %	-194 683 € -56 %	-105 046 € -58 %	-100 923 € -58 %
Excédent Brut d'Exploitation	1 729 € 4 %	2 453 € 3 %	4 371 € 3 %	4 507 € 3 %	20 380 € 8 %	31 031 € 9 %	11 485 € 6 %	10 146 € 6 %
Dotations amortissements et provisions	-316 € 0 %	-2 072 € -3 %	-3 277 € -2 %	-4 397 € -3 %	-5 562 € -1 %	-11 592 € -3 %	-5 223 € -3 %	-5 133 € -3 %
Résultat Exploitation	1 413 € 4 %	382 € 0 %	1 094 € 1 %	111 € 0 %	14 818 € 7 %	19 439 € 6 %	6 262 € 3 %	5 013 € 3 %
Impôt société	-383 € -1 %	-209 € 0 %	-488 € 0 %	-310 € 0 %	-2 045 € -1 %	-3 526 € -1 %	-1 229 € -1 %	-1 620 € -1 %
Résultat Net (après IS)	1 146 € 3 %	-82 € 0 %	74 € 0 %	76 € 0 %	11 127 € 5 %	15 102 € 4 %	4 548 € 3 %	3 534 € 2 %

⁽²⁾ y compris la rémunération et les charges sociales du dirigeant

SYNTHÈSE EN % DES PRODUITS D'EXPLOITATION



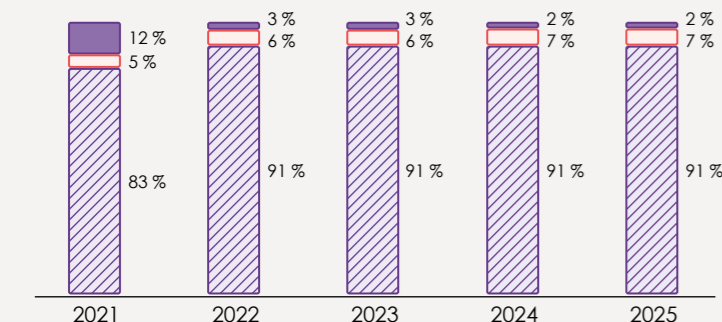
- Achats matières
- Locations immobilières
- Autres charges externes
- Charges de personnel
- Divers
- Résultat net



Données économiques et financières



ÉVOLUTION DES PRODUITS D'EXPLOITATION



- Prestations de services
- Ventes de produits
- Autres produits (dont aides COVID)

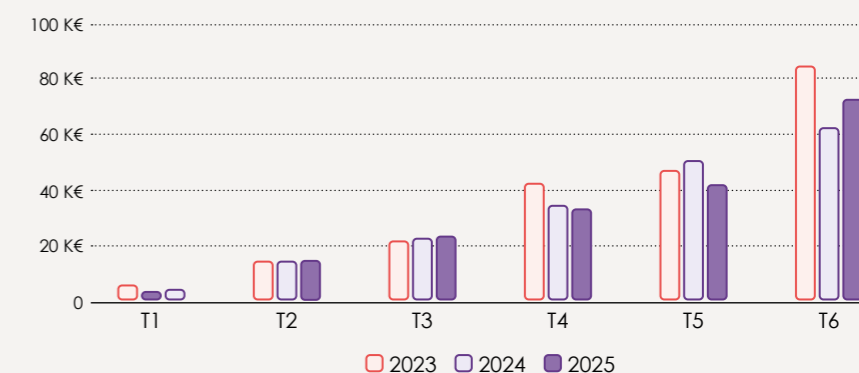


ÉLÉMENTS DE BILAN

	Moyenne 2023	Moyenne 2024	Moyenne 2025
Immobilisations nettes	45 917 €	48 330 €	50 181 €
Stock du salon	6 037 €	6 860 €	6 702 €
Rotation Stocks	178 jours	189 jours	177 jours
Crédit fournisseurs	30 jours	26 jours	26 jours
Emprunts	16 586 €	17 433 €	13 627 €
Trésorerie du salon	26 643 €	26 709 €	28 194 €



TRÉSORERIE MOYENNE PAR TRANCHE DE CA



Méthodologie

L'observatoire FIDUCIAL de la coiffure est un document que FIDUCIAL édite chaque année. Les ratios d'analyse présentés sont établis à partir des résultats 2024 de 400 salons sélectionnés parmi les 5 000 clients que compte FIDUCIAL dans ce secteur d'activité. L'importance du nombre de dossiers traités, l'unicité de méthodologie assurent le sérieux des données fournies et constituent une photographie représentative de la profession. Les tranches sont définies en fonction des produits d'exploitation.