

RAPPORT RSE 2024

 FIDUCIAL





« Depuis sa création, FIDUCIAL a toujours su se démarquer grâce à une vision long terme et à une sensibilité toute particulière à son écosystème en privilégiant la proximité. Par le passé, cela nous a permis de comprendre pleinement les besoins de nos clients, mais aujourd'hui les enjeux ont évolué.

La préservation de la nature, la lutte contre le changement climatique et contre toutes sortes d'inégalités sont devenues des problématiques à résoudre dans lesquelles il faut s'engager.

Dans ce processus, en tant que grande entreprise, nous avons conscience de nos responsabilités face à ces défis.

Notre démarche d'amélioration continue, nous a déjà permis de nous saisir d'un grand nombre de ces sujets et nous sommes déterminés et avons à cœur de continuer à œuvrer en ce sens. »

Nathalie JARJAILLE

SOMMAIRE

- 04. FIDUCIAL : chiffres et métiers**
- 08. Histoire et vision**
- 10. Participation à la réalisation des ODD**
- 12. Politique RSE**
- 14. Gouvernance responsable**
- 17. Environnement**
- 27. Social**
- 37. Sociétal**
- 41. Les partenariats responsables**
- 46. Note méthodologique**



FIDUCIAL

EN CHIFFRES*

1230 Bureaux

30 kms Entre les agences en France métropolitaine



France

Belgique

Suisse

Luxembourg

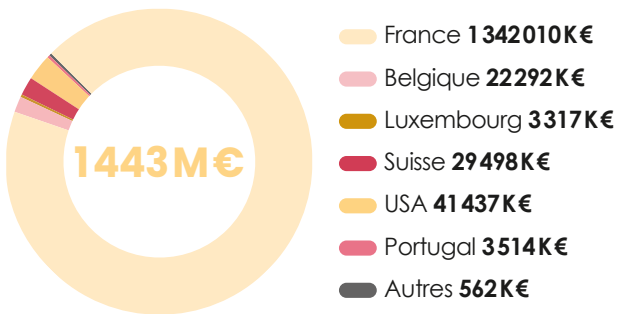
USA

Maroc

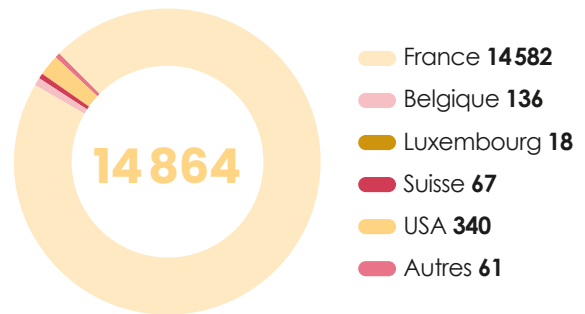
Île Maurice

Portugal

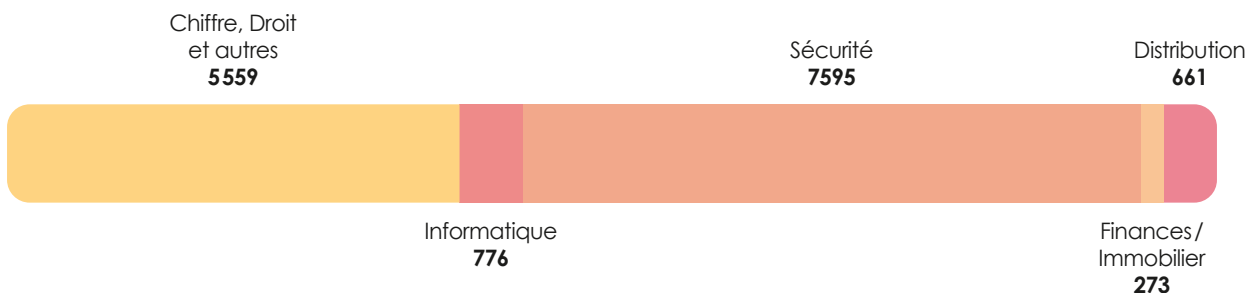
RÉPARTITION DU CA PAR PAYS EN 2024 (en milliers d'euros)



RÉPARTITION DES COLLABORATEURS PAR PAYS EN 2024



RÉPARTITION DES COLLABORATEURS PAR BRANCHE EN 2024



* Chiffres des filiales intégrées



15 204

Nombre de collaborateurs en 2024

15 375

Nombre de collaborateurs en 2023

1 442 M€

Chiffre d'affaires en millions d'euros en 2024

325 500

Nombre de clients en 2024

POURCENTAGE D'HOMMES ET DE FEMMES EN 2024



Femmes
41%

Hommes
59%

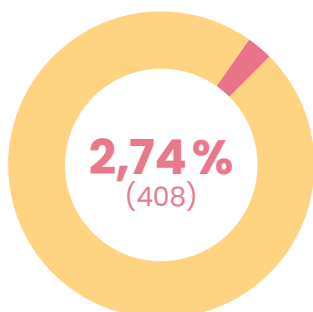
POURCENTAGE D'HOMMES ET DE FEMMES EN 2023



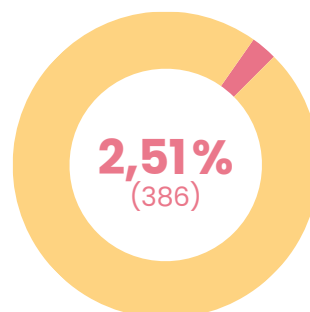
Femmes
40%

Hommes
60%

TRAVAILLEURS EN SITUATION DE HANDICAP EN 2024



TRAVAILLEURS EN SITUATION DE HANDICAP EN 2023



2024

2 653

Nombre d'embauches en CDI

606

Nombre d'alternants

65

Transformation de contrats alternants en CDI

755 427

Nombre d'heures supplémentaires travaillées

2023

2 849

Nombre d'embauches en CDI

598

Nombre d'alternants

72

Transformation de contrats alternants en CDI

631 679

Nombre d'heures supplémentaires travaillées

LES MÉTIERS

FIDUCIAL, leader des services pluridisciplinaires aux entreprises dans les métiers du droit, de l'audit, de l'expertise comptable, de la banque, du conseil financier, de l'immobilier, de l'informatique, de la sécurité et de l'équipement du bureau a été créée en 1970 par Christian Latouche, son fondateur et actuel président.

FIDUCIAL apporte depuis plus de 50 ans une offre globale de services personnalisés aux chefs d'entreprise pour qu'ils puissent pleinement se consacrer à leur métier.



LE DROIT

FIDUCIAL Sofiral : Conseiller, assister et défendre les entreprises et les particuliers sur le plan juridique.

FIDUCIAL LEGAL by Lamy : Accompagner les entreprises au travers du droit des affaires par le conseil, la gestion du contentieux, l'arbitrage et la médiation, outre une activité dans la fusion-acquisition.

LE CHIFFRE

FIDUCIAL Audit : Établir des diagnostics et accompagner les clients dans l'environnement financier et organisationnel (commissariat aux comptes, audit légal, diagnostic, accompagnement, audit contractuel).

FIDUCIAL Expertise :

Mission comptable, fiscale et d'aide au management.

L'objectif est de fournir une information pertinente, facile à analyser pour permettre au chef d'entreprise de gérer au mieux son entreprise et d'améliorer ses résultats. Être également à ses côtés dans ces moments importants que sont la création, l'acquisition ou la transmission d'entreprise.

Mission sociale.

FIDUCIAL couvre les 4 volets de la gestion sociale : l'embauche, la paie, les charges sociales et la rupture du contrat de travail pour permettre à l'entrepreneur de gagner du temps et de rester serein dans une matière sensible et complexe.



LA BANQUE, LA FINANCE ET LE CONSEIL

Banque FIDUCIAL : Gérer les opérations courantes, les placements et financements (FIDUCIAL Banque). Accompagner les entreprises en difficulté relevant des tribunaux de commerce, gérer les financements des besoins d'exploitation ainsi que les plans de restructuration (THEMIS Banque).

FIDUCIAL Conseil : Proposer des prestations dans les domaines de la protection sociale, de l'assurance vie et aussi des placements immobiliers par l'intermédiaire de SCPI et groupements forestiers gérés par FIDUCIAL Gérance.

L'IMMOBILIER

FIDUCIAL Gérance : Gérer l'épargne immobilière, assurer l'asset management, gérer les immeubles confiés et des fonds d'investissement alternatifs immobiliers. FIDUCIAL Gérance conçoit et développe des SCPI et des groupements forestiers.

LES TECHNOLOGIES

FIDUCIAL Cloud : Concevoir et mettre en oeuvre des solutions adaptées pour migrer les systèmes d'information dans le Cloud.

L'INFORMATIQUE

FIDUCIAL Informatique : Concevoir, développer et déployer des solutions informatiques complètes par branche professionnelle.

FIDUCIAL Y-Proximité : Accompagner la conception et la réalisation de projets web : animation de réseau, site web (corporate, vitrine et e-commerce), newsletter, portail intranet et extranet.

LA SÉCURITÉ

FIDUCIAL Sécurité : Mettre en oeuvre son expertise et ses services pour répondre à la sécurité des personnes, des informations et des biens grâce à une offre globale des différents métiers de la sécurité.

LE MONDE DU BUREAU

FIDUCIAL Office Solutions : Commercialiser des fournitures et du mobilier de bureau, de la bureautique et de l'imprimerie. Les meilleures solutions dans les meilleurs délais pour le monde du bureau.

VEOPRINT : Faciliter les travaux d'impression en ligne et proposer différents outils de communication pour toutes les entreprises.



HISTOIRE & VISION

PLUS DE 50 ANS D'HISTOIRE

1970

Constitution de SOFINAREX, société d'expertise comptable et dans le même temps de SOFIRAL, société de conseil juridique et fiscal.

1981

Création de SOFINFOR, filiale spécialisée en informatique.

1989

Rachat de DACF-CECF (2000 collaborateurs) qui propose des prestations comptables, fiscales et sociales auprès des TPE.

1990

Acquisition du groupe SACI, coté en Bourse et leader dans la commercialisation de fournitures comptables.

1991

Création de FIDUCIAL Expertise après fusion des sociétés SOFINAREX et DACF-CECF.

1993

Acquisition de SOFIDEX (800 collaborateurs) 3^{ème} cabinet français d'expertise comptable et de conseil.

Élargissement de l'offre pluridisciplinaire avec FIDUCIAL Audit et FIDUCIAL Conseil.

Acquisition de Brun-Passot par SACI.

1996-1999

Implantation des activités comptables et fiscales en Belgique et aux USA.

Implantation de SACI en Belgique par croissance externe.

2000-2001

Acquisition de DAXEL (notaires) par FIDUCIAL Informatique et d'OMB (mobilier) par SACI.

Rachat du cabinet E3C (650 collaborateurs), qui vient compléter le maillage exceptionnel du territoire de FIDUCIAL Expertise (dont les DROM-COM).

2002-2007

FIDUCIAL Informatique rachète LOGHOREST, TESSON SOFTWARE, EUROCOIF, MEDIALOGS et INFOLIB : offre verticalisée (hôtel-restaurant, auto-moto, coiffure-beauté).

SACI, 3^{ème} fournisseur de bureau français devient FIDUCIAL Office Solutions et se développe avec l'acquisition de la société Beils très implantée sur la Belgique.

2009-2011

FIDUCIAL Informatique fait l'acquisition de LEXDATA et MICROCONCEPT (auxiliaires médicaux).

Implantation de FIDUCIAL Expertise au Luxembourg.

FIDUCIAL Office Solutions achète LIOGIER.



2011-2012

Arrivée d'un nouveau métier : la sécurité avec la reprise des actifs de NEO SECURITY (3700 personnes).

Acquisition de VEOPRINT, plateforme d'impression.

2013

FIDUCIAL détient 100% de la Banque FIDUCIAL.

Acquisition de la société NEXTO spécialisée dans le Cloud.

FIDUCIAL Informatique achète ALLEGORIA.

Arrivée de Y-PROXIMITÉ.

Développement en Suisse avec l'acquisition de LA GESTION ÉLECTRONIQUE.

2014-2015

Acquisition de BIS SÉCURITÉ : télésurveillance et vidéoprotection (7000 sites).

Rachat de la division sûreté et sécurité humaine du groupe VINCI.

Acquisition du groupe FPSG (formation à la sécurité) et de SFIP (surveillance humaine).

Rachat de KHEOPS ORGANISATION, cloud et télécommunications.

Rachat de JADE ASSOCIATES (USA) : accompagnement des entrepreneurs et particuliers français implantés aux USA.

2016-2017

Acquisition d'IGUANE SÉCURITÉ, acteur de la sécurité incendie et PARTENAIRE SÉCURITÉ, audit et intégration de systèmes de sécurité.

Acquisition du groupe FICOBA en Suisse (recrutement et interim).

Le cabinet d'avocats lyonnais LAMY & ASSOCIÉS devient FIDUCIAL LEGAL by Lamy.

Acquisition de BUSINESSWISE CPA (USA), offrant un service financier externalisé à ses clients.

2018

Acquisition de la BANQUE THEMIS, spécialiste des entreprises en difficulté.

FIDUCIAL Informatique fait l'acquisition de POINTEX, leader des caisses de paiement pour les restaurants et boulangeries.

Achat de YES ACCOUNT, produit d'interface client pour une gestion dématérialisée de l'entreprise.

2020

Création de FIDUCIAL Informatica, par extension à FIDUCIAL Informatique et implantation à Braga (Portugal).

FIDUCIAL transforme le paysage de la sécurité privée avec l'acquisition de PROSEGUR FRANCE.

2021

FICOBA se développe dans le domaine médical et reprend les activités de PERMED (Suisse).

La Fiduciaire Bonvin rejoint FIDUCIAL (Suisse).

Acquisition d'IPL Business par FIDUCIAL Office Solutions (Belgique).

2022

Acquisition et intégration du groupe AQUITEM et de sa filiale Aliénor.net dans FIDUCIAL Informatique.

2023

Acquisition de 45 hectares de forêts pour le compte du GFI (Groupement Forestier d'Investissement) de FIDUCIAL Gérance.

2024

Acquisition des cabinets d'expertise comptable Heleos, AC Ariane, GCL, SA Palmese et Neo Expert Normandie.

FIDUCIAL SOFIRAL Avocats intègre RLB Avocats & Associés.

PARTICIPATION À LA RÉALISATION DES ODD

Établis par les États membres des Nations Unies et rassemblés dans l'Agenda 2030, les Objectifs de Développement Durable (ODD), sont, pour l'Humanité, 17 objectifs à atteindre. Ils nous donnent la marche à suivre pour parvenir à un avenir meilleur et plus durable pour tous. Ils répondent aux défis mondiaux auxquels nous sommes confrontés, notamment ceux liés à la pauvreté, aux inégalités, au climat, à la dégradation de l'environnement, à la prospérité, à la paix et à la justice. Les objectifs sont interconnectés et, pour ne laisser personne de côté, il est important d'atteindre chacun d'entre eux, et chacune de leurs cibles, d'ici à 2030.

COMMENT FIDUCIAL CONTRIBUE À LA RÉALISATION DES ODD ?

ODD 3 – BONNE SANTÉ ET BIEN-ÊTRE

En s'assurant que les collaborateurs aient tous accès à une couverture santé (mutuelle, prévoyance...) de qualité et en les incitant à participer à différents programmes de solidarité humanitaire.

ODD 5 – ÉGALITÉ ENTRE LES SEXES

En s'assurant que les pratiques et politiques d'embauche, les rémunérations, les conditions d'emploi, l'accès à la formation et l'avancement reposent uniquement sur les exigences relatives au travail, en respectant les principes de non-discrimination ou encore en prenant des mesures pour prévenir tout harcèlement sur le lieu de travail.

ODD 7 – ÉNERGIE PROPRE ET D'UN CÔÛT ABORDABLE

En investissant dans l'énergie durable, en installant sur les bâtiments des systèmes de production d'énergie renouvelable, en optimisant l'efficacité énergétique.

ODD 8 – ASSURER UN TRAVAIL DÉCENT ET UNE CROISSANCE ÉCONOMIQUE DURABLE

Par la transparence dans les activités et les pratiques, en participant au développement de l'emploi, et en prenant soin des collaborateurs et de leur carrière.



ODD 10 – RÉDUIRE LES INÉGALITÉS

Par la création d'emploi, par l'égalité de traitement et la non-discrimination.

ODD 12 – CONSOMMER ET PRODUIRE DE MANIÈRE RESPONSABLE

En investissant dans l'économie circulaire et les pratiques durables.

ODD 13 – MESURES RELATIVES À LA LUTTE CONTRE LES CHANGEMENTS CLIMATIQUES

Par la limitation des rejets de GES (Gaz à Effet de Serre) et en instaurant une gouvernance environnementale.

ODD 15 – ENCOURAGER LA VIE TERRESTRE

En favorisant la biodiversité, en menant des actions concrètes de préservation des écosystèmes.

ODD 16 – PAIX, JUSTICE ET INSTITUTIONS EFFICACES

En luttant contre la corruption et toute sorte de pratique d'évasion ou encore en respectant l'ensemble des principes des Droits de l'Homme.

ODD 17 – PARTENARIATS POUR LA RÉALISATION DES OBJECTIFS

En menant des actions de partenariat et de mécénat et en soutenant les acteurs qui créent le monde de demain.

Le saviez-vous ?

Le jour du dépassement évolue chaque année :

- 29 juillet en 2021
- 28 juillet en 2022
- 2 août en 2023
- 1^{er} août en 2024

Contribuer au développement des ODD est également une façon concrète de retarder le « *Jour du dépassement* », jour correspondant à la date de l'année à partir de laquelle l'humanité est supposée avoir consommé l'ensemble des ressources que la planète est capable de régénérer en un an. Au-delà de cette date, l'humanité puise de manière irréversible dans les réserves de la Terre. Cette date est calculée par l'ONG américaine Global Footprint Network.

POLITIQUE RSE

Il est aujourd'hui plus que jamais essentiel d'inscrire la performance économique des entreprises dans une démarche de durabilité, tant sur le plan environnemental, social, que sociétal. Par leur importance économique, par l'emploi, par leur dépendance aux Hommes et à l'environnement, les entreprises sont profondément ancrées au sein de notre écosystème. Leur rôle au sein de cette nouvelle ère est donc primordial et nécessaire. L'engagement envers la société fait historiquement partie des valeurs défendues par FIDUCIAL.

Face aux mutations actuelles, telles que le changement climatique et la digitalisation des processus, les entreprises doivent pérenniser leurs efforts et bâtir des stratégies robustes et ambitieuses à moyen et long terme.

Par sa pluridisciplinarité et sa proximité avec les TPE et PME, FIDUCIAL a un rôle central dans l'économie des territoires. En intégrant les enjeux actuels, c'est avec responsabilité, éthique et expertise que les talents de FIDUCIAL accompagnent chaque jour leurs clients, depuis plus de 50 ans, pour construire le monde de demain.



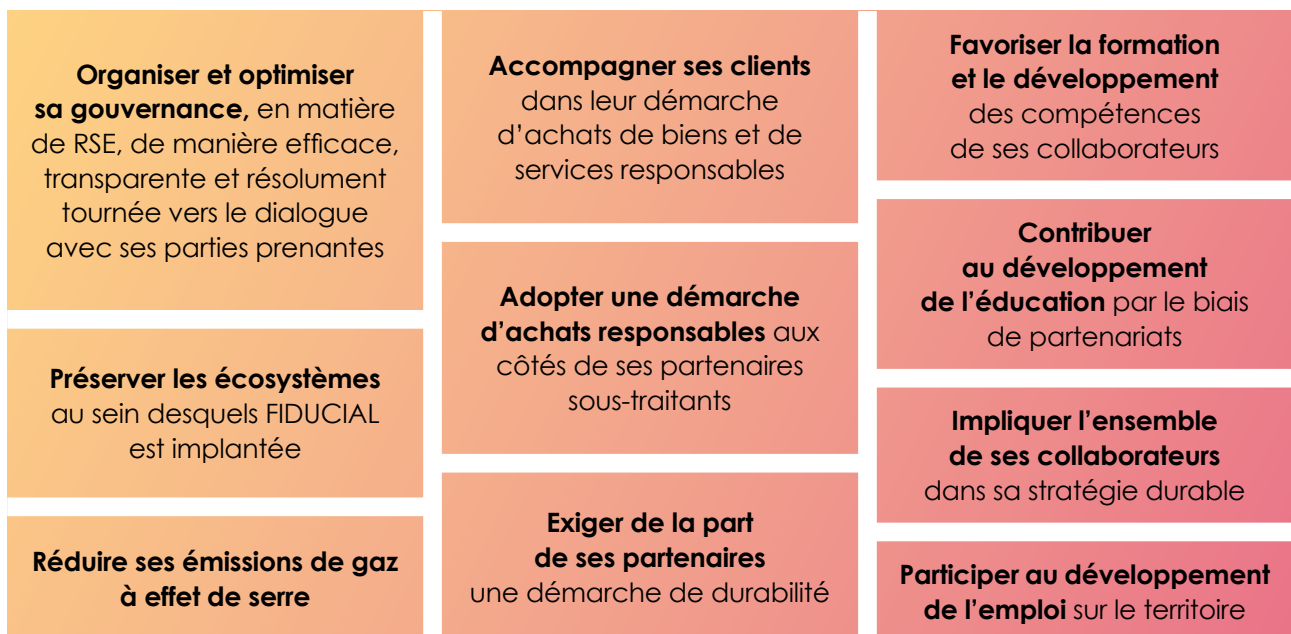
LA MISSION DE FIDUCIAL

La mission de FIDUCIAL, face aux enjeux du développement durable de son activité, est liée aux aspects environnementaux, sociaux et sociétaux. La quantification des impacts environnementaux joue un rôle essentiel, notamment ceux liés aux déchets, à la durée de vie des matériaux utilisés, à la consommation d'énergie, au respect des riverains, à la dématérialisation des processus, au transport et à la mobilité. Ces impacts doivent également, et avant tout, intégrer les conditions de travail des collaborateurs et la collaboration avec les sous-traitants et fournisseurs.

Face au réchauffement climatique, la gouvernance mondiale a établi des objectifs clairs afin de préserver notre patrimoine naturel avec notamment la ratification de l'accord de Paris sur le climat, l'édification des 17 Objectifs de Développement Durable de l'ONU, ou encore la Loi Pacte sur le périmètre français. Notre société est en pleine phase de mutation accélérée. Cette période est décisive pour l'histoire de l'humanité. Ses perspectives dépendront des synergies créées entre les gouvernements, les entreprises et les citoyens.

ENGAGEMENTS

Engagée pour l'économie française, FIDUCIAL porte haut et fort les différents engagements auprès de ses clients, de ses partenaires et de ses collaborateurs, en se fixant des objectifs précis et ambitieux :



Par ces objectifs forts en matière de RSE, FIDUCIAL affirme son engagement et sa volonté de participer à la réalisation des 17 Objectifs de Développement Durable (ODD) établis par l'ONU.

GOUVERNANCE RESPONSABLE

Pilier essentiel de sa politique RSE, la gouvernance de FIDUCIAL est fondée sur une démarche de dialogues continus avec l'ensemble de ses parties prenantes internes et externes. Ainsi, des comités RSE ont été créés pour instaurer des échanges constructifs sur les sujets de développement durable avec les acteurs clés des activités.

FIDUCIAL est engagée dans une démarche d'amélioration continue en ce qui concerne le développement durable. C'est l'implication de chacun des acteurs et parties prenantes qui rend cela possible. La gouvernance exercée chez FIDUCIAL est basée sur la transparence et le dialogue avec ces derniers. Les processus internes relatifs à ces sujets sont clairement énoncés dans les codes et chartes créés par FIDUCIAL. La prise de décision ne s'effectue jamais sans l'écoute préalable des attentes des clients et des collaborateurs.

C'est l'alliance de ces collaborateurs au cœur de l'action, qui font émerger les idées les plus pertinentes pour l'avenir. Guidées par une démarche de pérennité économique, de développement durable et d'intégration des enjeux et des attentes collaborateurs, les équipes dirigeantes de FIDUCIAL bâtissent chaque jour la stratégie de l'entreprise depuis plus de 50 ans.



ENJEUX RSE

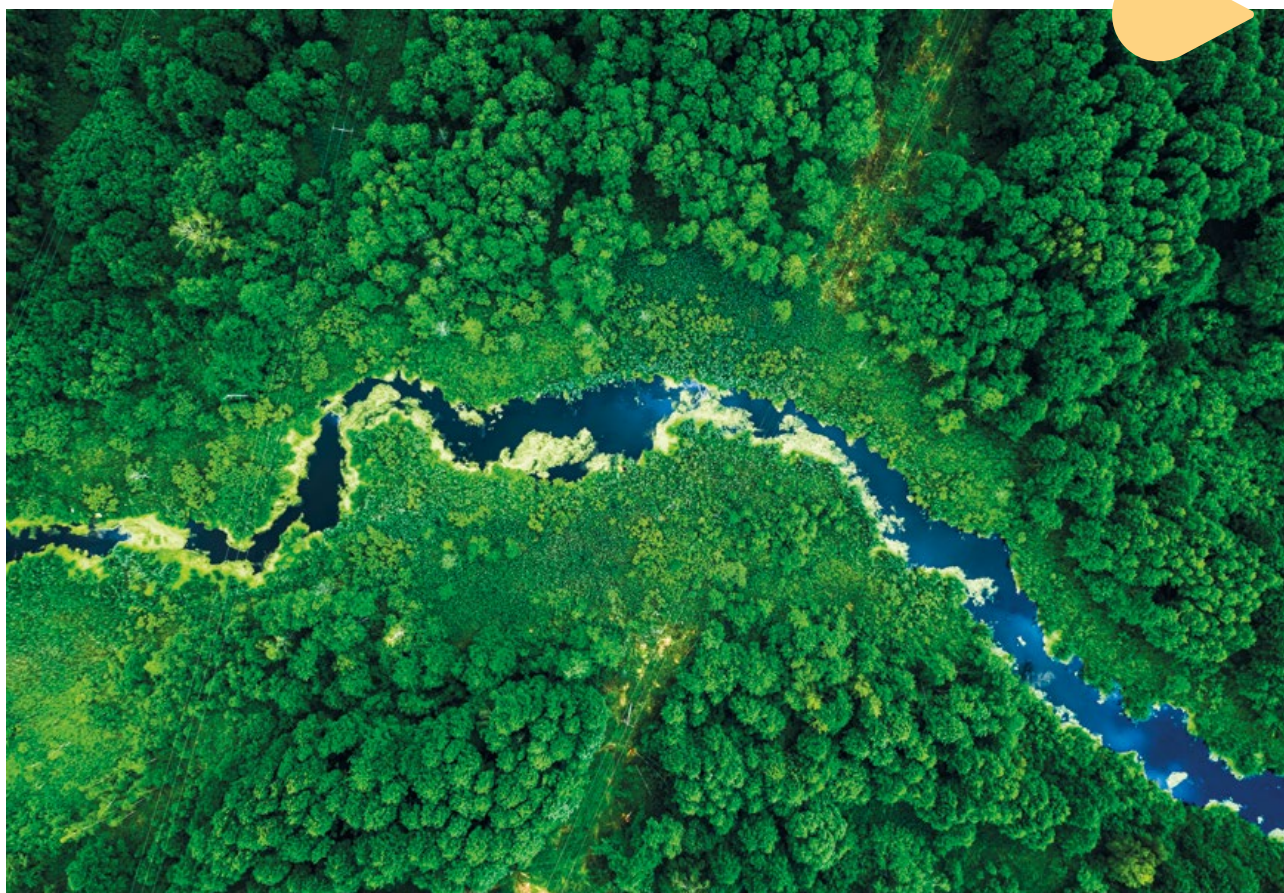
La politique RSE et la stratégie de développement mises en place par FIDUCIAL répondent à des enjeux clairs et évalués grâce à une méthodologie de reporting spécifique à l'activité. Par cette expertise, FIDUCIAL a pu mettre en exergue différents enjeux. Tous reprennent une grande thématique : la durabilité des activités.

CONSTRUIRE AVEC LES CLIENTS UN ENVIRONNEMENT ÉCONOMIQUE FAVORABLE À TOUS

La croissance et le développement des clients est un enjeu essentiel pour FIDUCIAL. Disponibilité, expertise et professionnalisme font partie de l'éthique des collaborateurs, afin de garantir aux clients, de façon équitable, des conseils pertinents.

PRÉSERVER L'ENVIRONNEMENT

L'impact environnemental lié aux activités de FIDUCIAL émane principalement de l'exploitation des bâtiments, de la consommation d'énergie et de la mobilité des employés. Le traitement des déchets et l'empreinte numérique sont également des axes majeurs de réflexion dans la stratégie.



S'ASSURER DES CONDITIONS DE TRAVAIL FAVORABLES POUR L'ENSEMBLE DES PARTIES PRENANTES

La qualité de vie au travail de chacun des collaborateurs est une préoccupation de premier plan pour FIDUCIAL. L'équilibre entre la vie personnelle et professionnelle est assuré et respecté par les managers. L'évolution professionnelle des collaborateurs est encouragée, notamment grâce à l'accès à de nombreuses formations. L'enjeu se réfère également aux thématiques relatives à la santé et la sécurité, aux conditions de travail, à l'égalité professionnelle et à l'hygiène de vie des collaborateurs.



S'ASSURER DU RESPECT DES DROITS DE L'HOMME SUR L'ENSEMBLE DES ACTIVITÉS

Les droits humains s'appliquent aux états et donc aux individus membres et aux entreprises.

Il ne fait pas de doute que les entreprises ont leur part de responsabilité vis-à-vis de la société. FIDUCIAL respecte et soutient la protection des droits de l'Homme sur l'ensemble de son périmètre d'action et d'influence. FIDUCIAL lutte également contre toute forme de travail forcé ou encore de discrimination.

S'ASSURER DE LA LOYAUTÉ DES PRATIQUES LIÉES AUX ACTIVITÉS

Garantir une transparence absolue vis-à-vis de l'ensemble des parties prenantes fait partie de l'engagement de FIDUCIAL envers la société. Cela implique une lutte active et des moyens à disposition pour écarter tout type de corruption. Ces dispositions se déclinent à travers un code de conduite anticorruption ainsi que des e-learning visant la sensibilisation et l'éducation de chacun des collaborateurs.

ENVIRONNEMENT

La durabilité environnementale permet à l'entreprise d'accroître sa performance globale. En effet, beaucoup de nos ressources planétaires, essentielles à la pérennité de l'Homme, existent en quantité limitée. Le modèle de surconsommation dans lequel notre société est entrée, depuis plusieurs décennies déjà, représente également un impact considérable sur l'écosystème dont nous faisons partie.

C'est en ce sens que FIDUCIAL a à coeur de remplir sa mission en préservant l'environnement, par l'évaluation des impacts générés par son activité et en mettant en place des actions concrètes afin de réduire ses externalités négatives.

L'UTILISATION DURABLE DES RESSOURCES

L'ÉNERGIE RENOUVELABLE

L'énergie est un sujet de premier plan pour l'Humain. Caractérisant la « capacité à effectuer des transformations », elle est la base de tous les systèmes de production. L'énergie renouvelable, provenant de sources durables et inépuisables à l'échelle du temps humain s'oppose à l'énergie fossile dont les quantités sont finies et par conséquent épuisables. Ces dernières sont d'ailleurs de moins en moins nombreuses en raison de leur extraction et de leur utilisation intensives. Comportant de fortes quantités d'éléments chimiques riches en carbone, les énergies fossiles comme le gaz, le pétrole ou le charbon émettent des quantités importantes de gaz à effet de serre dans l'atmosphère. C'est l'aggravation de ce phénomène qui induit le changement climatique.

FIDUCIAL s'engage en faveur de l'énergie renouvelable. Depuis 2020, la Firme a signé un contrat ENR (Énergie Renouvelable) avec son fournisseur lui garantissant 20% de l'électricité fournie d'origine renouvelable. En janvier 2025, cette part passe à 25%. Les garanties d'origine sont des documents électroniques attestant qu'à chaque MWh d'électricité consommé, le fournisseur a injecté, pour le compte de son client, une quantité d'électricité d'origine renouvelable équivalente sur le réseau électrique. Ainsi, FIDUCIAL participe à la transition énergétique et réduit son empreinte carbone en investissant dans le renouvelable.



Le saviez-vous ?

Le secteur de la construction représente 23% des émissions de Gaz à Effet de Serre (GES) en France et 43% de la consommation énergétique du pays en 2022. En 10 ans, le secteur a enregistré une baisse de sa consommation énergétique et de ses émissions de GES de près de 20%.

GESTION TECHNIQUE DU PARC ET EFFICACITÉ ÉNERGÉTIQUE

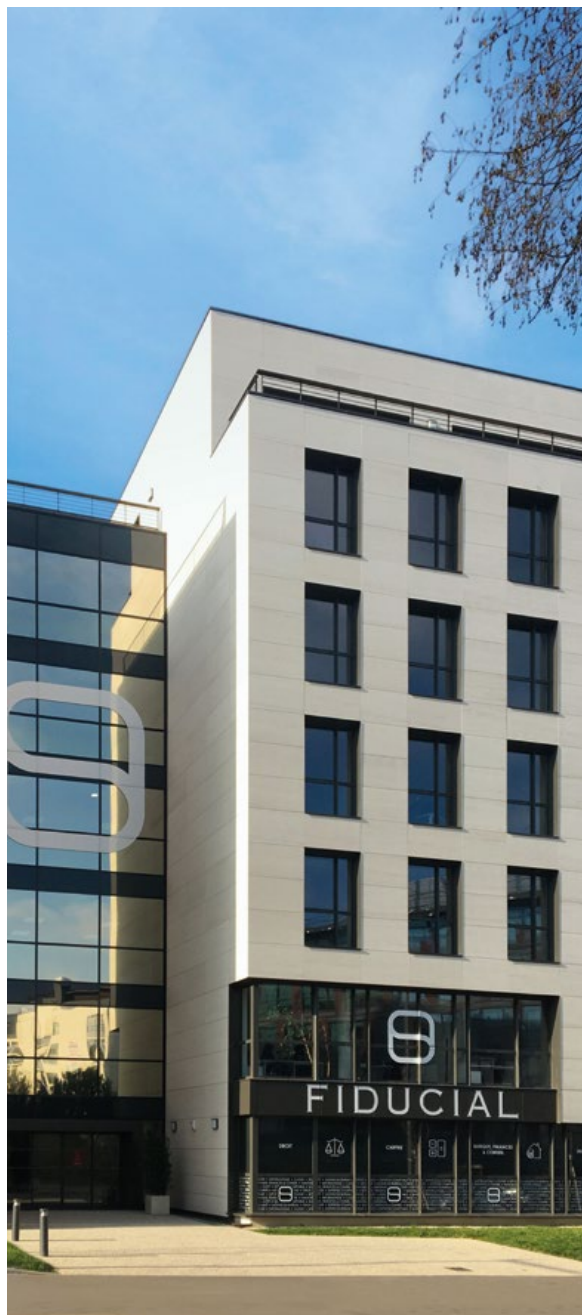
Afin d'optimiser sa consommation d'énergie, FIDUCIAL a mis en place plusieurs mesures.

Tout d'abord, au travers de sa Direction Immobilière, FIDUCIAL a établi un suivi périodique des installations techniques via des plans pluriannuels de maintenance et de travaux des bâtiments. Cela intègre d'une part, les problématiques liées à la mise à niveaux des locaux sur les plans réglementaires (accessibilité et performance énergétique) et d'autre part, le recensement des besoins en travaux pour l'amélioration des locaux en matière de confort pour les usagers.

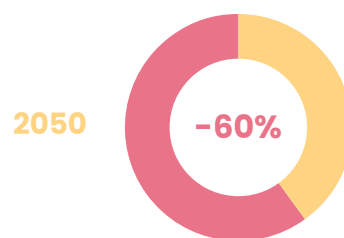
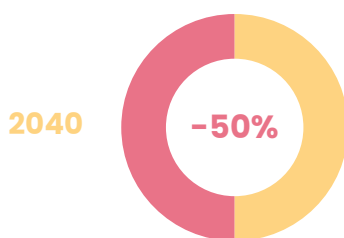
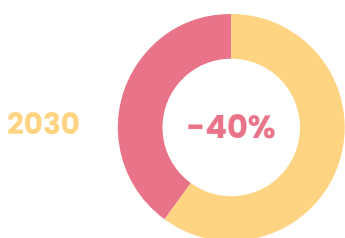
Une politique de contrats cadres a également été instaurée, portant sur les différents équipements tels que les toitures, les systèmes de climatisation, et les équipements de sécurité afin de professionnaliser et homogénéiser les démarches, assurer une meilleure traçabilité des opérations réalisées et avoir une vision globale du parc.

FIDUCIAL a également instauré une charte type définissant les niveaux de prestations exigés : la surface par collaborateur, la qualité des matériaux utilisés, les prescriptions à respecter à propos des équipements de chauffage et de climatisation, des éclairages et de la sécurité, dont l'objectif est d'obtenir la meilleure performance énergétique possible.

Par exemple, suite au référencement d'éclairage LED dans le cadre de rénovations, les consommations énergétiques liées à ce poste ont été divisées par 4. L'installation des éclairages basse consommation s'est poursuivie sur toutes les opérations de rénovation et de construction.



Bâtiment de Lyon



FIDUCIAL mise sur les innovations technologiques pour poursuivre sa stratégie de performance énergétique en cherchant à devancer la législation.

- Équipement du bâtiment le plus récent de Lyon Vaïse de détecteurs infrarouges de présence et d'une gestion technique centralisée du chauffage.
- Mise en place de détecteurs de mouvements dans les lieux de circulation et les sanitaires des agences FIDUCIAL.
- Peinture de 10 toitures en blanc en 2021 : ce procédé consiste à réduire les apports solaires et diminuer les consommations des dispositifs de climatisation et le réchauffement des locaux. Concernant les résultats, 20% d'économies ont été réalisées chaque été sur l'usage de la climatisation de l'agence de Nancy depuis 2021. D'autres résultats sont encourageants, notamment sur l'agence Sainte-Maure de Touraine où la climatisation n'a été utilisée qu'une fois seulement durant l'été 2022.
- Végétalisation des toitures sur les bâtiments de Blois et Castres. Le processus sera étendu à la future agence de Bergerac. Ce système d'installation renforce l'isolation de la toiture améliorant le confort thermique des usagers.
- Construction de l'agence de Mendes avec une structure mixte composée de bois provenant d'un fournisseur local et de béton. **Une première innovation allant dans le sens de la RE2020** (réglementation environnementale de 2020), **la nouvelle réglementation thermique à laquelle les immeubles construits par FIDUCIAL sont soumis depuis le 1^{er} juillet 2022.** Les objectifs principaux sont de diminuer au maximum la consommation énergétique des bâtiments et d'utiliser des matériaux avec le plus faible impact carbone possible. Pour aller plus loin que cette réglementation, le nouvel immeuble du Lotus respectera les seuils de 2025 au niveau de l'impact carbone en étant construit entièrement en bois à l'exception des noyaux centraux réalisés en béton bas carbone.
- Équipement de l'agence de Montpellier d'ombrières photovoltaïques sur les parkings. Des préétudes de faisabilité ont déjà été réalisées sur d'autres sites pour les équiper du même dispositif.



Projet de reconstruction du Lotus

FIDUCIAL reste en veille permanente sur les nouveaux matériaux comme le béton décarboné ou le béton de bois, lesquels pourraient être utilisés sur de prochaines opérations.

Toutes ces innovations vont dans le sens et anticipent les réglementations auxquelles sont soumis les immeubles du parc de FIDUCIAL, en particulier le décret Tertiaire et le décret BACS.

Le premier vise à réduire les consommations des bâtiments de plus de 1000m² de 40% en 2030, 50% en 2040 et 60% en 2050, pour cela FIDUCIAL va s'équiper en 2024 d'une plateforme de suivi énergétique pour les sites assujettis permettant d'avoir une meilleure vision de la consommation de son parc, afin de réaliser les actions nécessaires pour atteindre les objectifs.

Le décret BACS (Building Automation and Control System), est un outil de réponse au décret tertiaire en installant des équipements permettant le pilotage des installations de chauffages, climatisation, ventilation, éclairage, eau chaude sanitaire et tout autre équipement pouvant être programmé.



LA CONSOMMATION DE CARBURANT ET LA MOBILITÉ

Les émissions associées aux consommations de carburant représentent une part significative des émissions de GES totales de FIDUCIAL. C'est pourquoi le groupe accorde une grande importance à la réduction de cet impact. Ainsi, aucun véhicule n'est antérieur à 2008. De plus, 99% de nos véhicules légers sont en vignette Critair 2. Tous les véhicules diesel FIDUCIAL sont équipés en AdBlue ou blue DCI. La technologie AdBlue convertit les oxydes d'azote en vapeur d'eau et en azote inoffensif et permet ainsi de préserver l'environnement.

Un remplacement progressif des véhicules diesel est actuellement en cours au profit des véhicules essence, dégageant moins de particules fines. En 2023, on note une diminution de 11% de la part totale de voitures diesel dans le parc automobile FIDUCIAL. FIDUCIAL compte à ce jour 50 véhicules professionnels électriques et hybrides.

FIDUCIAL met tout en oeuvre afin de limiter les déplacements de ses collaborateurs ou futurs collaborateurs :

« FIDUCOM poste à poste »

En place depuis début 2018, permet les rendez-vous en visioconférence (notamment le recrutement). Sur une période de 12 mois, 9 169 rendez-vous ont été honorés par écran interposé.

« FIDUCOM salle »

Permet également les réunions en visioconférence d'un pays à l'autre : en France, en Suisse, au Luxembourg et aux États-Unis. Un ensemble de 67 salles sont équipées.

« FIDUCONF »

permet de partager des documents et d'échanger oralement sur un sujet. Moyen d'échange utilisé également lors de formations : environ 12800 webconf (dont certaines rassemblent plus de 100 personnes) ont été réalisées en 1 an.

LES ACHATS

La politique d'achats de FIDUCIAL s'inscrit pleinement dans la prise en compte des enjeux de la Responsabilité Sociétale des Entreprises (RSE). Cette fonction est un acteur majeur pour atteindre les objectifs définis en matière de développement durable et impose des règles de fonctionnement dans la gestion des relations avec ses fournisseurs :

| | | |
|--|---|---|
| Respect du processus Achats Frais Généraux | Respect des règles du marché | Respect de l'environnement |
| Prise en compte des facteurs sociaux et environnementaux | Maîtrise du recyclage des déchets | Respect des engagements pris |
| Respect du droit social | Priorité aux Achats Frais Généraux de proximité s'ils répondent en tout point aux besoins de l'entreprise | Priorité donnée aux fournisseurs qui s'engagent à respecter les règles du développement durable |
| Prise en compte de la sécurité des hommes et des biens | Limitation des transports et de leur empreinte carbone | Respect des principes définis dans le pacte mondial des Nations Unies |

La politique Achats Frais Généraux de FIDUCIAL s'inscrit dans une démarche « d'Achats Responsables » c'est-à-dire, selon l'Observatoire des Achats Responsables :

Tout achat intégrant, dans un esprit d'équilibre entre parties prenantes, des exigences, spécifications et critères en faveur de la protection et de la mise en valeur de l'environnement, du progrès social et favorisant le développement économique notamment par la recherche de l'efficacité, de l'amélioration de la qualité des prestations et de l'optimisation complète des coûts (immédiats et différés) au sein d'une chaîne de valeur.

FIDUCIAL fait appel aussi souvent que possible à des entreprises adaptées et à des ESAT (les Établissements de Services d'Aide par le Travail) qui emploient pour 80% de leurs effectifs des personnes en situation de handicap.

FIDUCIAL a également choisi pour la fourniture de ses sols et moquettes l'entreprise INTERFACE, engagée, précurseure et reconnue sur les sujets environnementaux et sociaux, notamment à travers son projet « Climate Take Back », visant à rendre leur impact carbone positif.

FIDUCIAL s'engage à sélectionner les fournisseurs les mieux-disants, sur des critères et objectifs clairs (techniques, qualité, RSE, délais, coûts et engagements contractuels), et à les informer des raisons de ses choix. Cette démarche est clairement énoncée à travers une **Charte Éthique** ainsi qu'une **Politique Achats Frais Généraux** dédiée.



L'ÉCONOMIE CIRCULAIRE

LA GESTION DES DÉCHETS

Le saviez-vous ?

Les déchets alimentaires, également appelés biodéchets, regroupent l'ensemble des déchets issus de ressources naturelles (animales ou végétales). Ils représentent 1/3 des ordures ménagères produites par les Français, soit 150kg par an et par personne. Pourtant, traités avec des méthodes adaptées (compostage, lombricompostage ou méthanisation), les biodéchets deviennent de véritables ressources valorisables en compost, en digestat ou en biogaz.

FIDUCIAL met tout en oeuvre pour lutter contre le gaspillage alimentaire. Une minimisation des déchets alimentaires du restaurant d'entreprise du site de Lyon est réalisée. Un partenariat avec l'entreprise Les Alchimistes permet également le tri, la récupération et le compostage de l'ensemble des déchets alimentaires du restaurant. Chaque mois, cela permet d'orienter plus de 300 kg de déchets alimentaires vers une solution vertueuse.

Les bureaux des bâtiments sont équipés de « Collect Box », permettant un tri plus exigeant que le système de poubelles recyclées. Ainsi, sont triés et recyclés les papiers, cartons, consommables informatiques, capsules de café, piles, etc. Les bacs pleins sont ensuite collectés et les matières recyclées.



UBICUITY : PETIT STYLO DEVIENDRA BANC

FIDUCIAL est partenaire du projet Ubicuity, une initiative de BIC et de TERRACYCLE de collecte des instruments d'écriture usagés de toutes marques, afin de les transformer en nouveaux produits d'usage courant. Ce programme gratuit permet à chaque école, association, entreprise souhaitant y participer, d'organiser la collecte volontaire des instruments d'écriture dans leurs établissements.

Cela permet de sensibiliser à la thématique des déchets mais également de soutenir une organisation caritative, puisque la somme de 0,01 € par instrument d'écriture collecté est reversée à une organisation caritative. Les stylos ainsi récoltés puis recyclés sont ensuite utilisés pour produire des bancs, des tables de pique-nique ou encore des jardinets pédagogiques pour les écoles.

LA PROTECTION DE LA BIODIVERSITÉ

L'AGRICULTURE URBAINE

L'**aquaponie** est une méthode de culture de poissons et de plantes dans le même système. Les déchets produits par les poissons sont utilisés comme source de nutriments par les plantes, ce qui maintient un environnement sain pour les poissons. L'aquaponie fait donc référence à tout système qui combine l'aquaculture conventionnelle avec l'hydroponie dans un environnement symbiotique.

L'aquaponie imite ce qui se produit naturellement dans les étangs, les lacs et les ruisseaux. Cette méthode utilise le cycle naturel de l'azote pour maximiser l'efficacité de la culture des plantes et des poissons, tout en minimisant les déchets et en économisant 90% d'eau en comparaison à l'agriculture classique.

FIDUCIAL a installé un baromate (structure accueillant le système d'aquaponie) dans ses locaux à Lyon Vaise en soutien aux acteurs du secteur et afin de sensibiliser le public à cette pratique.

L'HÔTEL À INSECTES

Sur les 30 dernières années, les populations d'insectes ont diminué de 2,5% par an, en moyenne. Les premières causes de cette disparition massive sont l'agriculture intensive, les différents fertilisants et pesticides utilisés, l'urbanisation, les maladies et la perte de biodiversité, notamment induite par le changement climatique.

Pourtant, les insectes sont à la base de la chaîne alimentaire et absolument indispensables à la pollinisation des plantes. La préservation de la biodiversité fait partie des engagements de FIDUCIAL. L'installation d'hôtels à insectes sur des zones urbaines permet de protéger ces derniers et d'assurer leur survie.

FIDUCIAL a installé 4 hôtels à insectes sur les deux dernières années. D'abord sur les sites d'Aix-en-Provence et Angers, à Viriat dans l'Ain, puis à Lyon sur le site de Vaise. Ces abris, d'une hauteur et d'une largeur de 1m50, visent à protéger ce maillon si important de l'écosystème. Le projet est également mis en place dans une optique de sensibilisation des collaborateurs et du public à l'importance de la biodiversité.



Le saviez-vous ?

En France, 26 m² de surfaces agricoles disparaissent chaque seconde pour laisser place aux zones urbaines. Il est donc indispensable d'adopter une vision nouvelle en matière d'urbanisme et de ramener l'agriculture là où les gens habitent. Afin de revenir à une production et une consommation locales de fruits et de légumes, il est nécessaire d'imaginer la pratique de l'agriculture au sein même des villes.

Plus de 40% des espèces d'insectes sont en déclin dans le monde et 1/3 d'entre elles sont en voie d'extinction. En raison de leur petite taille et de leur incapacité à réguler leur température corporelle, les insectes s'avèrent particulièrement sensibles aux changements environnementaux. D'ici 100 ans, ils pourraient totalement disparaître de la surface de la Terre, a alerté un consortium de plus de 70 scientifiques en 2022.



LES ABEILLES

Dans sa démarche de préservation de la biodiversité, FIDUCIAL accueille 2 ruchers sur ses toits. Cette action permet de soutenir des apiculteurs locaux mais également le bon développement des abeilles, essentielles à notre écosystème.

Actuellement, 8 ruches sont installées sur les toits de l'un des bâtiments de Lyon Vaise, et 3 à Bordeaux. Cette approche s'inscrit dans le cadre d'un partenariat pour la production de miel et la sensibilisation du public.

En 2024, les abeilles lyonnaises ont produit 124,5kg de miel. Il est ensuite distribué une année sur deux aux collaborateurs du site et est offert la seconde année à l'association « Habitat et humanisme » agissant en faveur du logement, de l'insertion et de la création de liens sociaux, et au foyer « Notre-Dame des Sans-Abri », œuvrant pour l'accueil, l'hébergement, l'accompagnement et l'insertion des personnes en difficulté.

Il est démontré que l'installation des ruches sur un site donné permet non seulement la pollinisation des cultures, mais également celle des autres espèces végétales aux alentours. Les plantes concernées se développent et les espèces animales qui s'en nourrissent ou qui les habitent en profitent également.

On constate également que la ville est, contre toute attente, un endroit prospère pour les abeilles. Des températures plus douces, une faible présence de pesticides et de frelons asiatiques leur permettent un meilleur développement. Ainsi, FIDUCIAL participe à la préservation de la biodiversité et sensibilise ses collaborateurs.



5 millions de fleurs visitées et pollinisées pour chaque kilo de miel produit



Les abeilles butinent sur un rayon de **3km** autour de leur ruche



85% des espèces végétales dépendent de la pollinisation



20% des colonies meurent chaque année en France



30% du poids de l'alimentation mondiale dépend de la pollinisation



60% du miel consommé en France est importé

Le saviez-vous ?

Naturellement, les cavités d'arbres et autres nichoirs naturels étaient suffisamment nombreux pour accueillir l'ensemble des populations d'oiseaux nicheurs. Cependant, l'urbanisation croissante et la diminution des espaces végétalisés en zones urbaines et péri-urbaines ont fait disparaître bon nombre de ces abris, créant ainsi la nécessité de les remplacer en installant des nichoirs artificiels.

LES NICHAIRES

Protéger la faune et la flore locale est essentiel pour préserver la biodiversité.

FIDUCIAL, à travers sa branche de fournitures de bureau, a décidé de renforcer son engagement et de faire installer 3 nichoirs sur le site d'Heyrieux : un nichoir à mésanges, un nichoir à rouges-gorges et un nichoir à moineaux. Ces nichoirs ont été posés en collaboration avec l'association APIE (Association Porte de l'Isère Environnement), issue de la loi 1901 et intervenant sur le bassin de vie du Nord-Isère. Elle œuvre pour la préservation de l'environnement, de la biodiversité et d'un cadre de vie sain.

L'objectif de cette action est de permettre aux oiseaux nichant en France de s'abriter et de se reproduire tout en étant protégés du froid ainsi que des différents prédateurs présents sur le milieu. Grâce à cette action, FIDUCIAL participe à préserver la biodiversité.

LA SENSIBILISATION

Afin de sensibiliser ses collaborateurs à la cause des déchets sauvages, FIDUCIAL s'est engagée à Lyon, pour une 3^{ème} édition du World Clean Up Day. Cet événement, appelé aussi journée mondiale du nettoyage, est une opération planétaire lancée par l'association à but non lucratif « Let's do it Foundation ». Celle-ci a pour objectif la lutte contre la pollution à travers des nettoyages citoyens.

Lancé en 2018, le mouvement n'a cessé de grandir et est désormais présent dans 180 pays. En septembre de chaque année, des millions de personnes unissent leurs efforts pour dépolluer la planète et préserver l'écosystème.

FIDUCIAL a mobilisé ses collaborateurs le 20 septembre 2024. L'objectif était de dépolluer les alentours du siège situé dans le 9^{ème} arrondissement de Lyon. Avec 22 participants, 55,26kg de déchets de tous types ont été récoltés et triés, soit 15,39kg de plus que l'année dernière !

Le saviez-vous ?

Un seul mégot peut polluer jusqu'à 500 litres d'eau. Sur 12 milliards de mégots jetés par terre chaque jour à travers le monde, 40% échouent dans les océans. La gestion des déchets est primordiale pour FIDUCIAL, et c'est par un acte engagé que ses collaborateurs se sont mobilisés.

LA DÉMATÉRIALISATION

FIDUCIAL met tout en œuvre pour accélérer la dématérialisation et éviter ainsi les impressions et les envois de documents papier. Par défaut, les multicopieurs sont paramétrés en recto verso.

De nombreux **workflows*** ont été produits : demande de congés, demande d'assistance informatique, suivi de recrutement, demande de formation... Sur 12 mois, 110086 Workflows ont été émis par l'ensemble des collaborateurs de FIDUCIAL, contre 151 570 l'année précédente. Nous remarquons une diminution par rapport à l'année dernière dû au changement de l'outil concernant les demandes de congés : SI RH.

Depuis janvier 2020, FIDUCIAL met à la disposition de ses collaborateurs un eCoffre qui permet la transmission de documents (bulletins de salaire, Mission Handicap, prévoyance...). Ainsi, un total de 30852 eCoffres ont été ouverts par les salariés avec en moyenne une présence de 38 documents par eCoffre. Ce dispositif a été élargi à la clientèle de FIDUCIAL.

De cette façon, FIDUCIAL accompagne ses collaborateurs et ses clients dans la dématérialisation de leurs documents.



***workflow** : formulaire numérique

SOCIAL

Le second pilier de la RSE porte sur la performance sociale des entreprises. Société de services pluridisciplinaires aux entreprises, FIDUCIAL considère l'être humain comme sa plus grande richesse. Le bien-être et le respect de chacun de ses collaborateurs est un enjeu essentiel et de premier plan.

LES CONDITIONS DE SANTÉ ET LA SÉCURITÉ AU TRAVAIL

ORGANISATION DU DIALOGUE SOCIAL

FIDUCIAL accorde une grande importance au dialogue social et à l'expression de ses salariés. À ce titre, FIDUCIAL entretient un dialogue permanent avec les Institutions Représentatives du Personnel (IRP). Répondant aux exigences réglementaires des entités de FIDUCIAL, les collaborateurs sont représentés par un Comité Social et Économique (CSE) et une commission Santé Sécurité et Conditions de Travail (SSCT). Par ailleurs, les représentations syndicales sont présentes afin de négocier avec la direction des accords d'entreprise. De plus, afin de prendre en compte les besoins et les intérêts des collaborateurs, FIDUCIAL réalise une enquête de Qualité de Vie au Travail (QVT). Cette enquête est réalisée chaque année et permet ainsi à la société d'entretenir un dialogue, clé de réussite pour le bien-être au travail des collaborateurs. Dans une continuité d'amélioration, cela permet par la suite de mettre en place des actions concrètes.

FAVORISER LE BIEN-ÊTRE ET LA FORMATION

Favoriser le bien-être, la formation et la qualité des missions est une des priorités de FIDUCIAL. La montée en compétences, le développement de l'employabilité et la gestion des carrières de ses talents font partie intégrante de la culture de l'entreprise.



FORMATION POUR LES COLLABORATEURS

FIDUCIAL investit dans la formation et propose à ses collaborateurs des formations sur plusieurs thématiques :

- Sécurité (Sauveteur Secouriste du Travail, incendie, CACES...).
- Sensibilisation au handicap.
- Vie et gestion d'un bureau Organisme de gestion Agréé (OA).
- Outils informatiques et nouvelles technologies.
- Comptabilité, gestion et fiscalité.
- Juridique.
- Travailleurs Non Salariés (TNS).
- Banque et Conseil financier.
- Initiation aux secteurs d'activité des clients de FIDUCIAL : artisanat et commerce, professions libérales, professions de santé, notaires, agriculture et pharmacie.
- Social selling et LinkedIn.
- Sensibilisation anticorruption et RSE.



Différentes formations pour accompagner le développement des collaborateurs et managers dans leur efficacité professionnelle sont également proposées. Il s'agit par exemple de formations au management avec des diagnostics individuels et personnels tels que « Mieux se connaître pour mieux manager » ou encore « manager l'humain ». Des formations transverses visant l'amélioration de compétences spécifiques sont proposées. Il est également proposé de suivre le certificat Voltaire, des cours d'anglais en e-learning coaché, ou encore des formations visant l'amélioration des « soft skills » ou savoir-être comme « développer son audace » ou « développer son agilité relationnelle ».

FIDUCIAL met un point d'honneur à proposer à chacun des collaborateurs un accès égalitaire et adapté à la formation. C'est dans ce cadre qu'un accompagnement spécifique est proposé aux personnes en situation de handicap, afin d'assurer l'évolution professionnelle mais également pour optimiser l'intégration et maintenir l'emploi de tous les salariés en situation de handicap.

NOMBRE TOTAL D'HEURES DE FORMATION

Le nombre total d'heures de formation en France sur l'exercice 2023/2024 s'élève à 117850 heures, contre 110631 sur l'exercice précédent. Cela représente une augmentation de 2,74%.

117 850
heures de formation
en 2024





FORMATION POUR DEMANDEURS D'EMPLOI

Face à la pénurie de main d'œuvre qualifiée sur des métiers en tension, FIDUCIAL répond aux besoins de recrutement des entreprises par la formation et l'intégration des demandeurs d'emploi.

En 2023, 11 Préparations Opérationnelles à l'Emploi (P.O.E) ont été réalisées au sein de FIDUCIAL. Le principe d'une P.O.E est de permettre à des demandeurs d'emploi inscrits à Pôle Emploi de suivre une formation en vue d'une embauche. Cette formation est d'une durée maximale de 400 heures, et leur permettra ainsi de développer leurs compétences et de pourvoir un poste vacant dans l'entreprise partenaire.

L'ÉGALITÉ DE TRAITEMENT

MISSION HANDICAP

Afin de répondre aux valeurs de l'entreprise ainsi qu'à un besoin social et sociétal, FIDUCIAL a créé en 2020 la Mission Handicap. Cet engagement se traduit au travers d'une politique visant à :

Mettre en œuvre une politique de recrutement adaptée et réaliste favorisant l'emploi des personnes en situation de handicap

Garantir le maintien, l'insertion, et l'intégration des travailleurs en situation de handicap

Sensibiliser et former le collectif de travail afin de faire évoluer les représentations de chacun

En France, FIDUCIAL emploie 438 collaborateurs en situation de Handicap. D'autre part, dans le cadre d'une large concertation avec l'ensemble des représentants du personnel, FIDUCIAL a négocié des accords Handicap dans chacune de ses branches, fixant le cadre des engagements et ambitions pour les 3 années à venir. Le dernier accord a été signé en 2023.

En tant que point d'entrée dans l'entreprise, les équipes du recrutement sont particulièrement accompagnées et entraînées pour recruter, intégrer et faciliter l'arrivée des nouveaux collaborateurs en situation de handicap.

Pour renforcer les recrutements, FIDUCIAL a également fait appel à plusieurs prestataires spécialisés dans le handicap afin de l'aider dans sa recherche de candidats, mais aussi dans la mise en place d'outils et de pratiques pour un recrutement plus inclusif. Le but étant d'accompagner la montée en compétence des équipes recrutement sur la prise en compte du handicap et de favoriser l'accompagnement et la mise en visibilité des candidats auprès des managers.

MISSION HANDICAP



L'objectif de FIDUCIAL est de garantir l'inclusion et l'intégration de tous

Afin d'assurer une proximité avec les salariés, la société a déployé un réseau de Référénts Handicap qui ont été formés et certifiés. Les membres de l'encadrement (Directeurs Généraux, Directeurs de Région, d'Agence, Chefs d'Équipes, Managers, etc.), véritables relais opérationnels, ont eux aussi été sensibilisés et formés.

Les équipes RH, acteurs clés dans les relations sociales de l'entreprise, s'engagent dans un parcours de développement de leurs compétences en accompagnement, savoir-être et maîtrise des bonnes pratiques face à des situations concrètes.

Les équipes Achats quant à elles, ont pu bénéficier d'une formation et d'une sensibilisation ciblée ainsi que d'une participation au forum HandiHA afin de développer une politique d'achats responsables.

Dans cette dynamique et dans le prolongement des formations dispensées, la Mission Handicap et FIDUCIAL Institute, mettent à disposition des collaborateurs 2 modules de e-learning permettant de se familiariser avec les aspects de l'inclusion et les bonnes pratiques pour la qualité de vie au travail pour tous. Des flash learning et webinaires sont également proposés plusieurs fois par ans aux collaborateurs afin de les sensibiliser sur différentes problématiques.

Pour pouvoir répondre à ses objectifs, FIDUCIAL développe des partenariats externes afin de publier ses offres d'emploi en temps réel sur des jobboards dédiés aux personnes en situation de handicap. Ils permettent à l'entreprise de mettre en avant les actions mises en place en interne. Les offres d'emploi de FIDUCIAL ainsi que toute son actualité sont donc disponibles sur les sites partenaires comme Handicap.fr ou encore MissionHandicap.com, HandiAlternance.fr, unirh-transition etc. et une page dédiée existe également sur le site carrières : <https://jobs.fiducial.fr/mission-handicap>.



Le saviez-vous ?

FIDUCIAL est devenu partenaire de TREMLIN, une association accompagnant les jeunes en situation de handicap dans leur recherche d'emploi. Tout au long de la présence du jeune dans l'entreprise, l'équipe TREMLIN assure une disponibilité permanente tant pour la personne que pour l'entreprise et pour l'organisme de formation.

L'objectif est également de

Donner un sens au discours de l'entreprise concernant la responsabilité sociale

Faire changer les regards et donner une image dynamique du handicap afin de faciliter la vie professionnelle des salariés en situation de handicap

Sensibiliser les collaborateurs sur les sujets d'inclusion afin de valoriser une culture fondée sur l'ouverture d'esprit, le respect et la tolérance



FIDUCIAL communique auprès de ses collaborateurs sur la mise en place de la politique handicap. Les personnes en situation de handicap ayant été suivies par la Mission Handicap, ont été appelées à témoigner par le biais de séries de vidéos témoignages publiées sur les réseaux sociaux et l'intranet de FIDUCIAL. Elles permettent d'instaurer le dialogue et de mettre en avant les actions, les aménagements et les moyens de compensations possibles.

La mission Handicap mène également de nombreuses actions de sensibilisation au cours de l'année. FIDUCIAL a notamment proposé des ateliers de réalité virtuelle afin de sensibiliser les collaborateurs à l'impact de certains handicaps tels que les troubles DYS, les troubles visuels, le daltonisme, etc. FIDUCIAL a de nouveau affirmé son engagement en faveur de l'inclusion durant la Semaine Européenne pour l'Emploi des Personnes Handicapées (SEEPH) en mettant en place plusieurs actions.

Une campagne d'information sur la RQTH (Reconnaissance de la qualité de travailleur handicapé) a été initiée avec un jeu concours Bande Dessinée. L'occasion pour les équipes de se fédérer et se challenger autour du sujet du handicap pour tenter de gagner un coffret cadeau 100% local et responsable.

Une émission TV a été tournée avec la Mission Handicap et Martin Petit, influenceur en situation de handicap, au cours de laquelle des témoignages de salariés ont été diffusés. C'est avec ce même influenceur, que FIDUCIAL a participé à la réalisation du film documentaire Résilience. Ce projet retrace l'aventure extraordinaire de Loury guidant Martin Petit,

ancien sportif devenu tétraplégique, au cœur des zones les plus reculées de notre planète pour prouver que, même en situation de handicap, des exploits incroyables peuvent être réalisés. Entraide, dépassement de soi et liberté sont les maîtres-mots de ce projet.

Un autre mini documentaire sur le handicap et la performance a également été réalisé et relayé par FIDUCIAL. Il retrace le parcours de Kévin Liot, sportif professionnel en situation de handicap et son coach, Eric Deporte, collaborateur de Fiducial Informatique.

FIDUCIAL a également participé au Duoday et a pu être présente sur 2 forums recrutement pendant cette semaine.

Une exposition retraçant la perception du handicap à travers le cinéma a été créée et circule sur les différents sites de FIDUCIAL.

Enfin, FIDUCIAL a proposé aux collaborateurs de participer à l'Inclusiv'day, événement national digital des entreprises inclusives. Cet événement a pour but de valoriser la transformation sociale des entreprises. Les collaborateurs ont pu assister, en distanciel et en présentiel, aux conférences de leur choix tout au long de la journée.

126

recrutements

73

reconnaisances
en interne

36

aménagements
de postes

ÉLIMINATION DES DISCRIMINATIONS EN MATIÈRE D'EMPLOI ET DE VIE PROFESSIONNELLE

En matière d'emploi et de vie professionnelle, FIDUCIAL s'attache essentiellement aux compétences de ses collaborateurs indépendamment de toute autre caractéristique. Toutes les discriminations portant sur la base du genre, de la couleur, du handicap, de l'origine ethnique, culturelle, religieuse ou d'orientation sexuelle sont fermement condamnées et n'ont pas leur place chez FIDUCIAL.

Chaque collaborateur est traité justement, dignement et respectueusement. FIDUCIAL leur fournit également l'opportunité de développer leurs compétences et leurs carrières. De cette manière, FIDUCIAL contribue à l'élimination de toute discrimination en matière d'emploi et de vie professionnelle.

TOVERTAFEL

FIDUCIAL Office Solutions a participé au financement d'une Tovertafel : une table magique interactive pour l'accueil de jour dans une structure pour les personnes atteintes de la maladie d'Alzheimer ou de pathologies apparentées. Cet outil ludique dédié aux personnes âgées présentant des troubles cognitifs ou des troubles du spectre de l'autisme et handicaps, permet le maintien des capacités cognitives, motrices et sensorielles des résidents.

HANDI'CHIENS

C'est en fin d'année 2021 que FIDUCIAL a développé un plan de collecte de bouchons plastiques pour l'association Handi'chiens. Cette association a pour mission principale d'éduquer et de remettre gratuitement des chiens d'assistance à des personnes en situation de handicap.

Les bouchons triés sont vendus à une entreprise de recyclage et l'argent ainsi récolté permet à l'association Handi'chiens d'acheter des chiots. En plus de réaliser une bonne action pour l'environnement en réalisant la collecte des bouchons plastiques, FIDUCIAL et Handi'chiens permettent à des personnes en situation de handicap de disposer d'une meilleure autonomie ainsi que d'une plus grande liberté tout en favorisant le lien social.

LA BOÎTE À LIVRES

Depuis le mois de décembre 2020, une boîte à livres est mise à disposition des collaborateurs, sur le site de Lyon Vaise. L'opération a également été initiée sur le site d'Angers en mars 2021.

L'objectif de la boîte à livres est de donner une seconde vie aux livres. Ainsi, les collaborateurs de FIDUCIAL peuvent déposer les livres qu'ils ont déjà lus, et se servir si un autre ouvrage leur plaît. De cette manière les livres ne sont plus jetés et ont une nouvelle vie. Le concept de la boîte à livres encourage la culture, le partage et l'économie circulaire.



COURIR POUR ELLES

FIDUCIAL est partenaire de l'association « Courir pour elles », dont les missions principales sont de prévenir le cancer par la pratique d'une activité physique régulière et de soutenir les femmes touchées par la maladie en leur offrant l'accessibilité à des séances d'Activité Physique Adaptée (APA) en milieu hospitalier ou associatif.

MESURES PRISES EN FAVEUR DE L'ÉGALITÉ ENTRE LES FEMMES ET LES HOMMES

FIDUCIAL s'engage, à travers un accord d'égalité hommes/femmes, à respecter la parité et veille à assurer un traitement égal entre les femmes et les hommes, à situation comparable et dans tous les domaines, entre autres le recrutement, la rémunération, la carrière, ou encore la formation.



OCTOBRE ROSE

Pour la seconde année consécutive, FIDUCIAL s'est engagée pour Octobre Rose, une campagne annuelle de sensibilisation au dépistage du cancer du sein et de récolte des fonds pour la recherche.

Durant les 3 premières semaines d'octobre 2024, FIDUCIAL a proposé à ses collaborateurs d'acheter en ligne des billets de tombola afin de remporter des lots. Pour chaque billet acheté par un collaborateur, FIDUCIAL abondait du même montant. La somme de 13500€ a été récoltée pour faire une donation à l'association CAMI Sport et Santé.

Cette association, reconnue d'intérêt général a pour mission de développer des programmes d'activité physique thérapeutique permettant à des personnes touchées par un cancer d'être prises en charge afin de limiter les effets indésirables des traitements, améliorer leurs chances de rémission et leur qualité de vie.

Cette année, une conférence a également été animée par le président de CAMI Sport et Santé sur le sujet de la sédentarité et de la nécessité d'une activité sportive pour être et rester en bonne santé.





L'HYGIÈNE DE VIE ET LE BIEN-ÊTRE AU TRAVAIL

L'ERGONOMIE AU POSTE DE TRAVAIL

FIDUCIAL s'engage à fournir à l'ensemble de ses collaborateurs un environnement de travail optimisé et ergonomique. Des documents visant à la prévention en matière de risques Santé et Sécurité au Travail (SST) sont régulièrement publiés sur l'intranet.

MESURES PRISES EN FAVEUR DE LA GESTION DES ACTIVITÉS SOCIALES ET CULTURELLES

Le Comité Social et Économique de FIDUCIAL assure, contrôle et participe à la gestion de toutes les activités sociales et culturelles établies dans l'entreprise prioritairement au bénéfice des salariés, de leur familles et des stagiaires, quel qu'en soit le mode de financement. Le CSE a également pour mission d'assurer l'expression collective des salariés permettant la prise en compte permanente de leurs intérêts dans les décisions.



QUALITÉ DE VIE AU TRAVAIL

FIDUCIAL propose à l'ensemble de ses collaborateurs des conditions et une qualité de vie au travail élevées en se basant sur 4 piliers :



Des emplois du temps et un rythme de travail soutenables



Des missions adaptées à chacun, en accord avec leurs compétences, besoins et motivations



Un environnement de travail agréable, des locaux bien entretenus et la garantie du matériel nécessaire



La valorisation du travail en passant par la reconnaissance et la protection de tout ce qui permet de bien faire son travail, qu'il s'agisse des compétences, des normes de qualité, des outils ou des formations

MARGUERITE & CIE

En avril 2022 FIDUCIAL a mis en place un « distributeur Capsule » de tampons et serviettes hygiéniques bios sur l'agence de Cesson Sévigné. L'opération constitue une phase pilote d'un projet qui pourrait être étendu à d'autres agences en France.

Cette action a pour double objectif de permettre aux collaboratrices de pouvoir avoir accès à des produits sains, et de lutter contre la consommation de plastique. De plus, la majorité des protections périodiques sont contaminées par des substances toxiques, dioxines, pesticides ou encore perturbateurs endocriniens.

5 milliards de produits menstruels, contenant pour la plupart du plastique, sont jetés par an dans le monde et sont en partie responsables de la pollution du milieu marin.

L'entreprise Marguerite et Cie, située en Bretagne, permet alors à des entreprises comme FIDUCIAL, d'améliorer les conditions et le bien-être des femmes au travail, tout en ayant une action favorable sur l'environnement.



SOCIÉTAL

La durabilité économique et l'impact sociétal représentent le troisième pilier de la RSE. De par la nature de ses activités et son statut d'employeur, FIDUCIAL est durablement ancrée dans la société. Consciente de son rôle, FIDUCIAL travaille constamment à générer des externalités positives sur son territoire.

LA SOUS-TRAITANCE ET LES FOURNISSEURS

DIALOGUE AVEC LES FOURNISSEURS

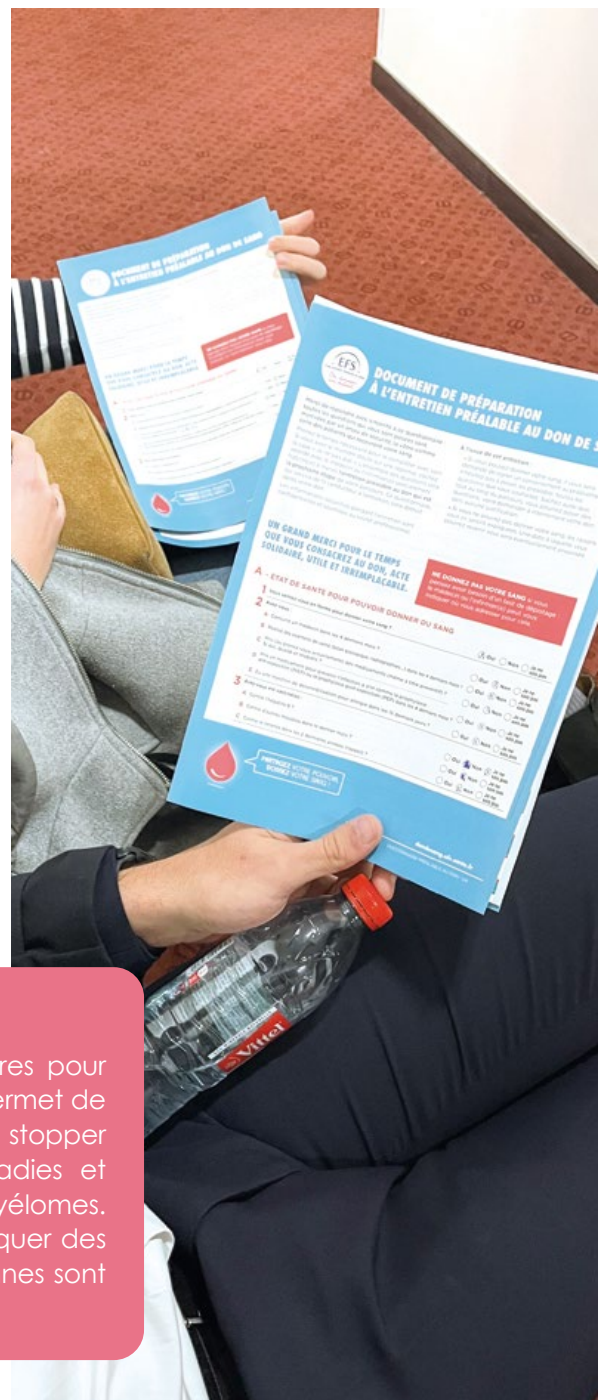
FIDUCIAL s'attache à promouvoir des valeurs respectueuses des droits de l'Homme et du droit du travail, de la protection de l'environnement et de la lutte contre la corruption. Ces valeurs et ces pratiques, ainsi que les engagements pris par FIDUCIAL figurent dans sa charte éthique et son code de conduite anticorruption. Les fournisseurs s'engagent à respecter et à appliquer les valeurs d'éthique et les principes de conformité décrits, et reconnaissent qu'ils seront tenus responsables à l'égard de FIDUCIAL de tous dommages découlant d'un manquement de leur fait aux présentes obligations. FIDUCIAL s'engage à respecter les dispositions définies par l'Organisation Internationale du Travail (OIT), et demande à ses fournisseurs et sous-traitants de s'engager à en respecter les principes fondamentaux. Il s'agit notamment de la réglementation en matière de travail des enfants ou de travail forcé, de comportement contraire à la dignité au travail, de la représentation et l'expression des salariés, ou encore de toute discrimination.



INSERTION ET TERRITOIRE : DÉVELOPPER L'IMPACT POSITIF

FIDUCIAL est très sensible aux besoins exprimés du milieu hospitalier et œuvre, en collaboration avec l'**EFS (Établissement Français du Sang)**. En effet, chaque année, et ce depuis une vingtaine d'années, à l'exception de 2020 et de 2021, FIDUCIAL organise dans ses locaux du centre de formation de Lyon Vaise, une collecte de sang annuelle pour l'Établissement Français du Sang. **En 2023, l'événement a réuni 72 collaborateurs dont 16 nouveaux donneurs** (ce qui correspond au maximum possible pour les équipes d' E.F.S.).

FIDUCIAL est signataire de la Convention « **Garde Nationale** ». Ce partenariat a pour objet de susciter la promotion de la réserve opérationnelle par les employeurs et d'encourager l'engagement des collaborateurs, en tenant compte des contraintes liées à leur activité professionnelle. **L'objectif est également de mieux prendre en compte les réservistes dans le cadre de leur participation aux activités régaliennes de défense** et d'être un partenaire actif de la nation en matière de défense nationale.



Le saviez-vous ?

Chaque jour, 10000 dons de sang sont nécessaires pour assurer les besoins des malades. Le don de sang permet de répondre aux urgences vitales, par exemple pour stopper les hémorragies ou encore de soigner les maladies et cancers tels que les leucémies, lymphomes ou myélomes. Les dons de sang permettent également de fabriquer des médicaments. Chaque année, 1 million de personnes sont soignées grâce aux dons de sang.

L'ÉDUCATION, L'EMPLOI ET LE DÉVELOPPEMENT RÉGIONAL



Les questions de l'employabilité et de l'insertion professionnelle sont au cœur des préoccupations de FIDUCIAL.

CAMPUS FIDUCIAL

À la fin de l'année 2022, le CAMPUS FIDUCIAL a ouvert ses portes. Il s'agit d'une formation interne de 3 mois, imaginée et conçue pour élargir la base de recrutement des futurs collaborateurs et les rendre ainsi rapidement opérationnels et autonomes. Composée de 70 heures de cours en présentiel, 140 heures de cours en distanciel et 250 heures d'applications pratiques en agence, la formation prépare ses élèves au métier de la paie et de la gestion sociale.

Dès le mois de novembre 2024, le CAMPUS proposera la formation chefs de mission responsables de portefeuilles clients.

LA CRAVATE SOLIDAIRE

FIDUCIAL a signé un partenariat avec l'association La Cravate Solidaire en 2020, afin de venir en aide aux personnes les plus démunies dans leur recherche d'emploi. Cette action se déroule tous les 2 ans sur le site de Lyon et propose aux collaborateurs de faire don de tenues professionnelles en bon état à l'association. **Au total plus de 122kg de vêtements professionnels ont été récoltés sur le site lyonnais de FIDUCIAL en 2025, au profit de l'association.** Cela a permis d'habiller plus de 80 personnes.

La Cravate Solidaire agit à son échelle sur différents axes :



Des collectes et distributions : l'association collecte, en entreprise et auprès des particuliers, des tenues professionnelles pour hommes et femmes, qu'elle distribue pour accompagner et favoriser l'accès à l'emploi des bénéficiaires. Il s'agit de costumes, tailleurs, chaussures, chemises, pantalons, cravates et accessoires.



Un accompagnement vers l'emploi : une aide complète est fournie aux bénéficiaires de l'association. Des coachs en image et recruteurs professionnels bénévoles interviennent auprès d'eux pour faire passer des entretiens d'embauche blancs et fournir des conseils verbaux et non verbaux à maîtriser en entretien. Une tenue professionnelle est fournie et un suivi est organisé en collaboration avec des associations partenaires.



FIDUCIAL est un acteur important de l'emploi de proximité. Le nombre de sites et d'agences, réparties partout en France permettent un accès à l'emploi dans des zones initialement peu favorables. Cela favorise le recrutement et l'emploi de collaborateurs dans leurs régions.

L'emploi et le développement régional sont également des axes forts de FIDUCIAL. Dans ce cadre, des relations étroites sont entretenues avec les acteurs et organisations d'accompagnement et de retour à l'emploi. FIDUCIAL est d'ailleurs régulièrement en contact avec Pôle Emploi pour les postes à pourvoir sur l'ensemble du territoire national.

FIDUCIAL propose, en partenariat avec les établissements de formation, d'accueillir des contrats de qualification ou des contrats en alternance pour faciliter l'insertion et le développement des compétences des jeunes.



LES MESURES ANTICORRUPTION

La réputation de FIDUCIAL est l'un de ses actifs les plus précieux et pourrait être altérée par une seule faute ou infraction commise par un employé ou une tierce partie. À ce titre, la lutte contre la corruption constitue un des objectifs majeurs de FIDUCIAL.

La Firme a adopté un code de conduite anticorruption, annexé au Règlement Intérieur, ayant vocation à exposer les comportements à proscrire pour l'ensemble des collaborateurs. En complément de ce code, FIDUCIAL a déployé :

- Une procédure relative aux cadeaux et invitations que peuvent offrir ou accepter les collaborateurs afin de prendre les bonnes décisions et de s'assurer qu'ils ne constituent pas un avantage contraire aux principes adoptés par la Firme.
- Une procédure relative aux conflits d'intérêts.

Un dispositif d'alerte a été mis en place afin de permettre aux collaborateurs de signaler de manière confidentielle tout acte ou comportement pouvant porter atteinte à l'intégrité et/ou au droit des personnes, affecter l'activité de la Firme ou engager gravement sa responsabilité. Enfin, tous les collaborateurs potentiellement exposés sont sensibilisés à l'anticorruption via un e-learning.



FIDUCIAL, L'OBSERVATION DU MONDE ÉCONOMIQUE

Par ses missions de conseil et d'audit, ainsi que par le travail de veille effectué, FIDUCIAL se positionne comme un observateur du monde économique et de ses tendances. La mission va donc au-delà du conseil et de l'accompagnement des clients vers le développement économique. Il s'agit également d'aider les clients à faire de ces grandes tendances actuelles, des opportunités pour croître et innover. C'est pourquoi FIDUCIAL publie annuellement L'Observatoire des métiers de ses clients, afin de comprendre les enjeux de chaque profession à travers les chiffres clés du secteur et des indicateurs financiers.



LES PARTENARIATS RESPONSABLES

FIDUCIAL pilote et anime, pour le compte de toutes ses entités, des actions de partenariat et de mécénat et apporte son soutien à différents clubs sportifs et associations dont elle partage les valeurs.

DOMAINE ÉDUCATIF

- **Entreprendre pour apprendre Rhône-Alpes** une association proposant aux jeunes une expérience pratique et complémentaire au savoir académique. Elle fait découvrir les métiers et ouvre des perspectives en initiant à la vie économique et au travail en groupe. Elle développe l'autonomie, la responsabilité, la créativité, la confiance en soi et la prise d'initiatives.
- **Savoir lire** est une association agissant aux côtés de l'école et des parents pour accompagner, sur le temps périscolaire, les enfants repérés par les enseignants comme étant fragiles dans l'acquisition des apprentissages fondamentaux (langage, lecture-écriture et mathématiques). La donation de FIDUCIAL permet à des collaborateurs volontaires de participer à une dictée par équipe.
- **L'outil en main** a pour but l'initiation des jeunes dès l'âge de 9 ans, aux métiers manuels, de l'artisanat et du patrimoine, dont les métiers d'art. Cette initiation a lieu dans de vrais ateliers avec de vrais outils. Elle est guidée par des bénévoles, gens de métier et passionnés, souvent à la retraite. Les jeunes qui participent aux ateliers découvrent différents métiers tout au long de l'année et réalisent des ouvrages de leurs mains.



DOMAINE SANITAIRE

- **CAMI Sport & Cancer** est une association à but non lucratif reconnue d'intérêt général ayant pour mission de développer des programmes d'activité physique thérapeutique pour permettre à des milliers de patients touchés par un cancer d'être pris en charge pour limiter les effets indésirables des traitements, améliorer leurs chances de rémission et leur qualité de vie. La CAMI Sport & Cancer, représentée par Jean-Marc Descotes, co-fondateur & DG et Antoine Dartigues, directeur des partenariats, était présente à Lyon, afin d'animer la conférence "Sport et Cancer" et de recevoir les dons récoltés grâce à notre tombola solidaire de la campagne d'Octobre Rose, à laquelle ont participé nos équipes.
- Le **Mobiloscope de ciel d'Occitanie** est un véhicule qui a pour but de faciliter la découverte et l'accessibilité de l'astronomie en incluant les personnes à mobilité réduite et déficients visuels et en fédérant les habitants autour des sciences et des arts.
- **7 sommets contre la maladie** est une association qui a pour but principal d'accompagner des enfants qui ont un parent atteint de cancer. Aider grâce à l'histoire de notre fondatrice Constance Schaerer et son projet : gravir le plus haut sommet de chaque continent en hommage à son papa, Marc Schaerer.
- L'association **1 Maillot Pour La Vie** s'attache à accomplir les rêves de ces milliers d'enfants touchés par la maladie.
- L'association **Le Petit Monde et l'Univers** a été créée par des pédiatres lyonnais pour améliorer la vie de l'enfant hospitalisé en 1997. Préserver les repères familiaux de l'enfant le temps de son hospitalisation, c'est l'aider à mieux vivre sa maladie.
- **Les enfants du Noma** consiste à venir en aide aux populations atteintes par la maladie du Noma mais également de pathologies maxillo-faciales et orthopédiques, en particulier aux enfants qui en sont les premières victimes. Son champ d'action se situe au Bénin, au Cameroun, en Guinée, au Laos mais également à Madagascar, dans des lieux concernés par ce fléau silencieux.
- **Magie à l'hôpital** propose bénévolement des spectacles de magie, collectifs et/ou individuels, aux enfants hospitalisés et à leurs familles, en lien avec les équipes médicales. Elle réalise également le rêve magique de ces enfants.
- Les artistes-clowns de l'association **VIVRE AUX ÉCLATS** interviennent en milieu de soins où ils développent un jeu improvisé et interactif auprès d'enfants, adolescents, personnes âgées et adultes en situation de handicap.
- **Les Voiles de l'Espoir** est une association à but non lucratif créée en 2001. Son objectif principal est d'offrir à des enfants atteints de cancer ou de leucémie, ainsi qu'à leur famille, des séjours en mer afin de leur permettre de vivre une expérience unique et enrichissante.



DOMAINE ENVIRONNEMENTAL

CLIMSO

Financement et mécénat d'un instrument astronomique solaire basé à l'observatoire du Pic du midi. Cet instrument imageur a été conçu par les Observateurs Associés (OA) qui prennent successivement les commandes pour assurer en continu l'étude de l'activité du soleil. Les observateurs associés forment des équipes par 2 pour une semaine de vie commune dans leur sous-marin d'altitude. Ils sont à l'œuvre, du lever au coucher du soleil, pour réaliser des photographies de la basse couronne du soleil tout en veillant à la bonne marche de l'instrument.



Par la suite, à l'aide de logiciels spécialisés, les observateurs associés réalisent des films et animations des phénomènes observés durant la journée de captures. Cela permet d'établir une formidable base de données d'observation qui est obtenue depuis des années maintenant. L'instrument CLIMSO permet aux OA de compléter leur vision des cycles de l'activité solaire. Ainsi, les observateurs associés de l'Observatoire Midi-Pyrénées mettent en évidence des propriétés bien particulières des événements éruptifs se produisant sous les hautes latitudes du soleil.

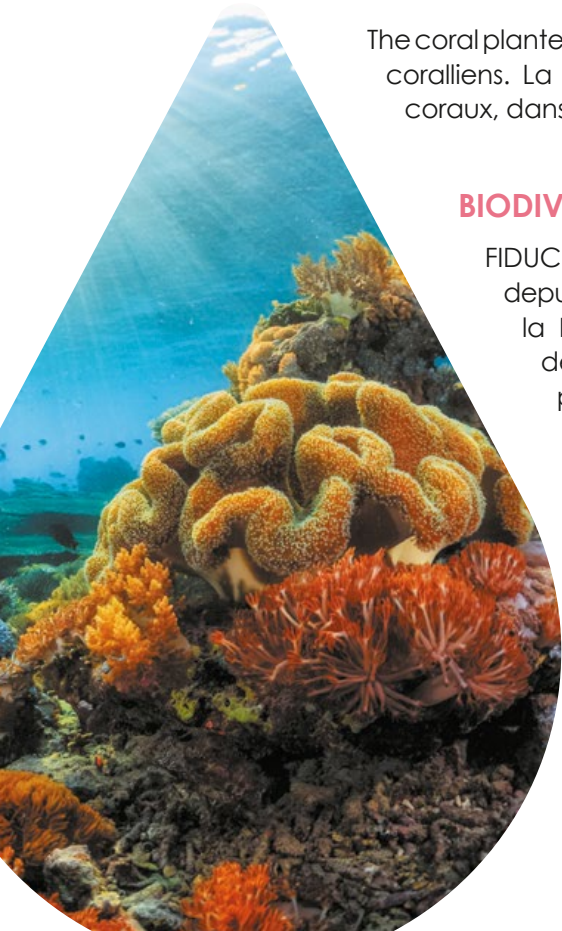
THE CORAL PLANTERS

The coral planters a pour missions de préserver, restaurer et documenter les écosystèmes coralliens. La principale mission de l'association repose sur la transplantation de coraux, dans l'optique de créer de nouveaux récifs dans nos océans.

BIODIVERSIO

FIDUCIAL est membre fondateur de Biodiversio, une association reconnue depuis 2020, partenaire engagé pour la nature par l'Office Français de la Biodiversité, qui a pour but de favoriser une prise de conscience des dangers pesant sur la biodiversité. Tout en cherchant les moyens pouvant aider à l'atténuation des conséquences du changement climatique, Biodiversio accompagne les citoyens, entreprises et collectivités pour mettre en place des initiatives en faveur de la biodiversité.

En tant que membre fondateur, FIDUCIAL incite les citoyens à mieux prendre en compte et protéger la biodiversité. Biodiversio a mis en place quelques principes d'action pour redynamiser la faune locale : renaturer des zones artificialisées, participer à la réappropriation de la biodiversité par le grand public, participer à la réappropriation de la biodiversité par le grand public et créer des zones propices aux hyménoptères.





DOMAINE HUMANITAIRE

- L'association **Regards de Femmes**, œuvre pour soutenir la parité, la lutte contre les violences faites aux femmes et favorise la solidarité entre les femmes de France, d'Europe, du Monde.
- L'association **Rotary Club** d'Ambérieu-en-Bugey a pour mission de promouvoir l'échange de connaissances et d'expériences entre ses membres dans le but de stimuler leur croissance personnelle et professionnelle.
- **L'ASEI** a pour objet, l'accompagnement, l'éducation, l'insertion des personnes en situation de handicap et des personnes dépendantes et fragilisées. L'association gère 107 établissements et services sanitaires et médico-sociaux avec rigueur et transparence. La gestion de ces activités constitue un moyen au service d'objectifs pédagogiques, éducatifs, culturels et thérapeutiques qu'elle poursuit auprès des personnes qu'elle accompagne.
- **L'Association Évangélique de Bienfaisance des vallées de l'Eyrieux et du Doux** a pour but d'organiser un service social pour tous : dans l'intérêt des jeunes, auprès des familles, auprès des personnes âgées et auprès des personnes en difficulté.
- **HOPE IN BOX** est une association née d'une initiative familiale. Son objectif est de répondre aux nécessités de communautés en envoyant des conteneurs remplis de fournitures scolaires et de matériels, qui seront utilisés (en classe, rangement, cantine, bureau).
- **Léa Solidarité femmes** a pour mission de soutenir les femmes victimes de toutes formes de violences, essentiellement dans le cadre des violences conjugales et/ou intrafamiliales. L'association propose un accueil, une écoute, un accompagnement pluridisciplinaire (social, juridique, judiciaire et psychologique) et assure la protection des femmes et leurs enfants par le biais d'hébergements transitoires, favorisant ainsi l'insertion sociale et la reconstruction personnelle.
- **Le Fonds de dotation Sabine Zlatin** a été créé le 13 février 2018. Il a pour objet de soutenir l'« Association Maison d'Izieu, mémorial des enfants juifs exterminés », son objet et ses activités d'intérêt général et ainsi participer à son aménagement, sa gestion et son développement. Il soutient et participe à l'enseignement, à la recherche académique et scientifique, à la formation continue, à l'information et à l'éducation de tous les publics et plus particulièrement des jeunes, sur les crimes contre l'humanité. Et enfin, il contribue par tous moyens à la défense de la dignité, des droits et de la justice, et à la lutte contre toutes les formes de l'intolérance, de la xénophobie, de l'antisémitisme et du racisme. Le tout, notamment, par l'abondement des ressources financières de son fondateur afin d'amplifier les actions d'intérêt général qu'il développe.
- **Les petites cantines de Vaise**, c'est une cuisine de quartier ouverte à toutes et tous. Ça veut dire que tout le monde met la main à la pâte : on peut venir cuisiner le matin, faire la vaisselle au déjeuner, proposer des ateliers créatifs en dehors des repas... Chacun participe financièrement au coût de son repas qui est à prix libre.
- L'association « Lueurs d'espoir » a pour objectif de venir en aide aux Orphelins, aux enfants de rue, aux filles-mères afin de construire, dans la sécurité, le respect de soi et des autres, les adultes de demain.



DOMAINE CULTUREL

- L'association patrimoine militaire «**Les Musicales Solidaires**», soutient le Bleu et de France qui œuvre au profit des victimes d'actes terroristes, des pupilles de la Nation, des blessés de guerre et leurs proches ainsi que des familles endeuillées.
- **Le Concert de l'Hostel Dieu** est un acteur majeur de la scène baroque française. L'ensemble se singularise par une interprétation sensible et dynamique du répertoire vocal et instrumental du XVIII^e siècle en privilégiant systématiquement une approche historique et philologique.



DOMAINE SPORTIF

- L'association **Courir pour elle** met en place une course solidaire au profit des femmes et pour la lutte contre le cancer. Les missions principales de ce projet sont de prévenir le cancer par la pratique d'une activité physique régulière et de soutenir les femmes touchées par la maladie en leur offrant l'accessibilité à des séances d'Activité Physique Adaptée (APA) en milieu hospitalier ou associatif.
- La **Fédération française du sport adapté** est la fédération multisports au service des personnes en situation de handicap mental et/ou physique. Elle mobilise et soutient le projet sportif d'Ange RICHIERO, para cycliste français.
- Le **Comité Départemental Handisport des Côtes d'Armor** a pour vocation de promouvoir la pratique sportive, notamment un championnat d'athlétisme à destination des publics en situation de handicap physique, auditif ou visuel.
- Le **Trailwalker Oxfam**, est une aventure solidaire et sportive où marcheuses et marcheurs relèvent le défi de parcourir 50 ou 100 kilomètres, en moins de 15 ou 30 heures et en équipes de quatre sans relais. Cet événement solidaire a pour but de financer les actions de solidarité internationale d'Oxfam France contre les inégalités et la pauvreté. FIDUCIAL a soutenu la participation de 4 collaboratrices au raid humanitaire 100kms.
- **Fonds de dotation pour l'enfance** a pour objet d'ancrer une solidarité entre des événements caritatifs de 24h de sports amateurs et de loisirs existants : Glisse en Cœur et Danse en Cœur. **Danse en cœur** est un événement lyonnais associant une course caritative et un événement sportif. **Glisse en cœur**, l'événement caritative de la montagne présente la course aux dons de plusieurs mois et 24h de ski en relais et de concerts au profit d'une cause liée à l'enfance.

NOTE MÉTHODOLOGIQUE

La gouvernance RSE de FIDUCIAL est gérée au sein de la Direction de l'Audit et du Contrôle Interne. Basés sur des indicateurs précis, les résultats en matière de RSE sont transmis régulièrement à la Direction de l'Audit Interne pour consolidation.

Concernée par les enjeux mondiaux au point de vue responsabilité sociétale de l'entreprise, FIDUCIAL sait que le dialogue avec l'ensemble de ses parties prenantes est primordial. Une entreprise ne peut développer un impact positif sur la société que si l'ensemble de ses acteurs travaille main dans la main. C'est pourquoi FIDUCIAL ne rompt jamais le dialogue avec ses parties prenantes que sont les collaborateurs, les fournisseurs, les clients, les syndicats, les autorités et la société civile.

Pour l'ensemble des entités de FIDUCIAL, des études de risques sont menées régulièrement et permettent alors d'appréhender les différents enjeux liés à leurs activités respectives.



*Il n'y a pas de passagers sur le vaisseau Terre.
Nous sommes tous des membres de l'équipage.*

Marshall McLuhan



fiducial.fr

